



PSICOMETRIX

EVALUACIÓN
ONLINE

Orientación Prevocacional



Empresa



Certificada

Somos Psicometrix

Somos una Empresa B que busca generar un **impacto positivo en la educación**, buscando apoyar a las diferentes áreas del proceso educativo: desde los aspectos académicos hasta el área vocacional.





Métricas de impacto:



206.900

Usuarios evaluados



592

Instituciones



96%

Permanencia
de los clientes



4,9

Valoración de
nuestro servicio



100%

De los usuarios dice que
Psicometrix le ha sido útil





¿Qué es el Psicometrix Prevocacional?

Herramienta que busca, a través del autoconocimiento, que los estudiantes tomen decisiones informadas respecto a las áreas electivas o técnico profesional que deberán escoger.

Es una evaluación personalizada, donde cada establecimiento inscribirá sus electivos o TP para que el sistema le recomiende a los estudiantes cuáles son los que debería tomar respecto a sus intereses.



Objetivos

Para tu estudiante

- **Desarrollar y promover en los jóvenes el autoconocimiento, la motivación, el autoestima, y la inteligencia emocional.**
- **Dar inicio al proceso de proyección de futuro y desarrollo de proyectos vocacionales.**
- **Promover la identificación de competencias para la vida propias de cada individuo.**

Para docentes y colegio

- **Alinear la planificación y definición de electivos en base a los intereses específicos de los estudiantes.**
- **Establecer las bases de desarrollo en coordinación con los apoderados a fin de fortalecer la comunicación entre colegio y padres, en torno al proceso de orientación vocacional de los jóvenes.**
- **Disminuir la deserción escolar temprana.**



Batería



+

Sistema

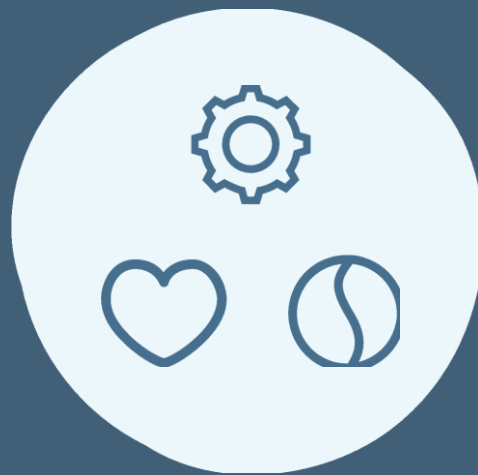


+

Resultados



Orientación Prevocacional



Nuestra batería



Los instrumentos fueron desarrollados por nuestro equipo de expertos cumpliendo con criterios éticos de validez y confiabilidad recomendados por las asociaciones más sólidas en el ámbito psicológico, educativo y de la medición.

American Psychological Association (APA)

American Education Research Association (AERA)

National Council on Measurement in Education (NCME)

International Test Commission (ITC).



Cada test cuenta con una ficha técnica que puede ser solicitada a nuestros representantes.



TENDENCIAS DE RELACIÓN

5 minutos

20 preguntas



APTITUDES COGNITIVAS

40 minutos

44 preguntas



INTERESES PROFESIONALES

40 minutos

240 preguntas



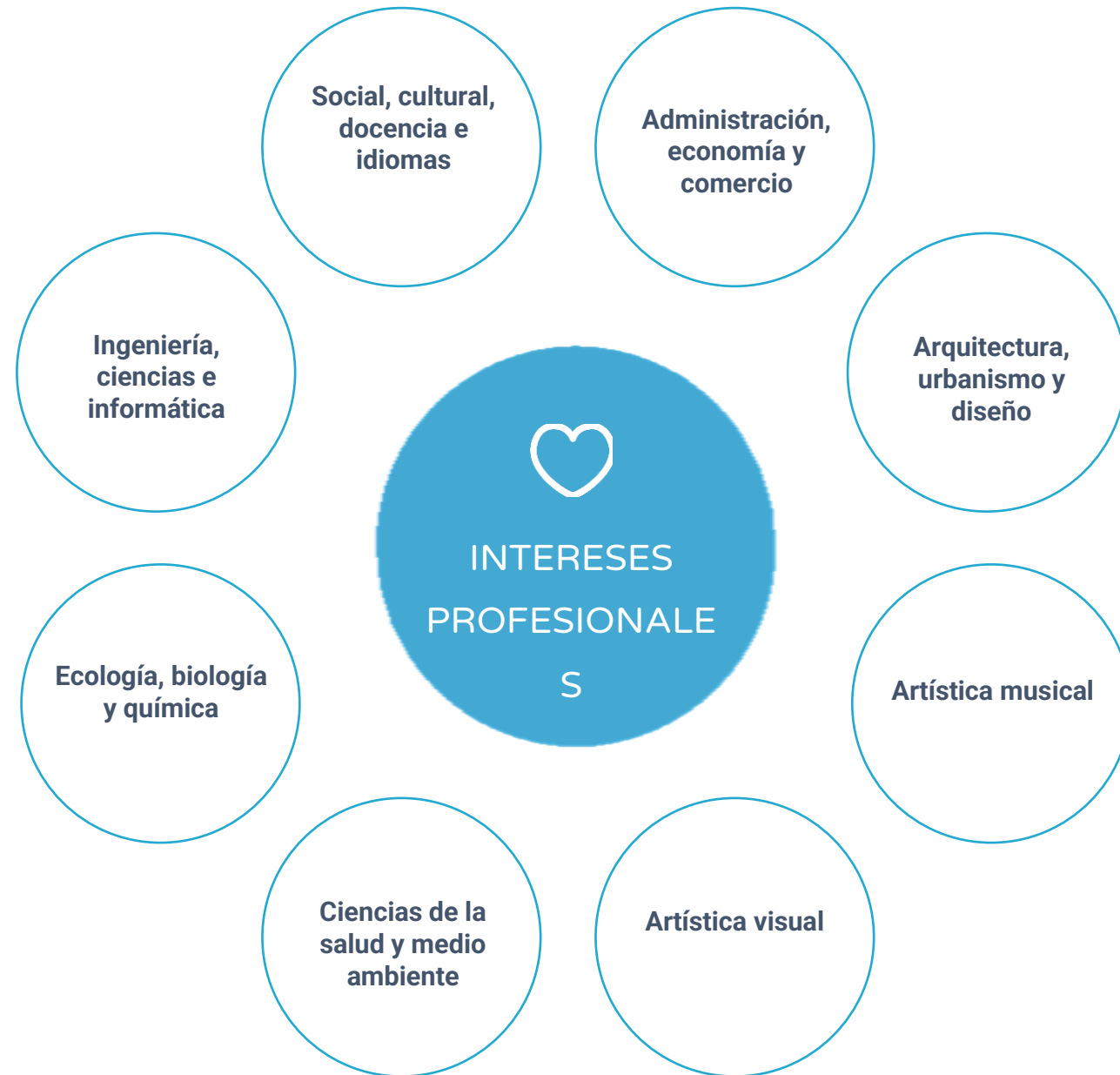
COMPETENCIAS PARA LA VIDA

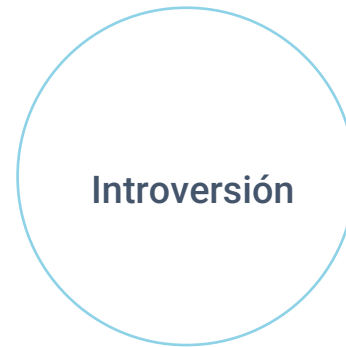
10 minutos

111 preguntas













Nuestro sistema



Plataforma en línea



- **Eficiente y segura**, basada en tecnología cloud computing.
- **Amigable**, nuestros tests psicométricos van llevando de la mano a los usuarios.
- Permite hacer evaluaciones en **poblaciones de alta escala** (miles en forma simultánea).
- Las aplicaciones **pueden ser interrumpidas y retomadas** en el punto en el que se suspendieron.
- **Flexibles**, el sistema permite seleccionar diferentes evaluaciones y adaptarlas a distintos propósitos.

paso

1.

El docente crea la evaluación que realizarán sus estudiantes

1. Seleccione el tipo de evaluación

Orientación Prevocacional ▼

2. Agregue Cursos:

Curso 1

Agregar otro curso +

Seleccione el tipo de electivo

☐ Grupos de electivos personalizados

☒ Electivos determinados por el ministerio de educación

Área A: Lenguaje y literatura

Taller de literatura

Área B: Matemáticas

Probabilidades y estadística descriptiva inferencial

Área B: Ciencias

Biología de los ecosistemas

Área C: Artes

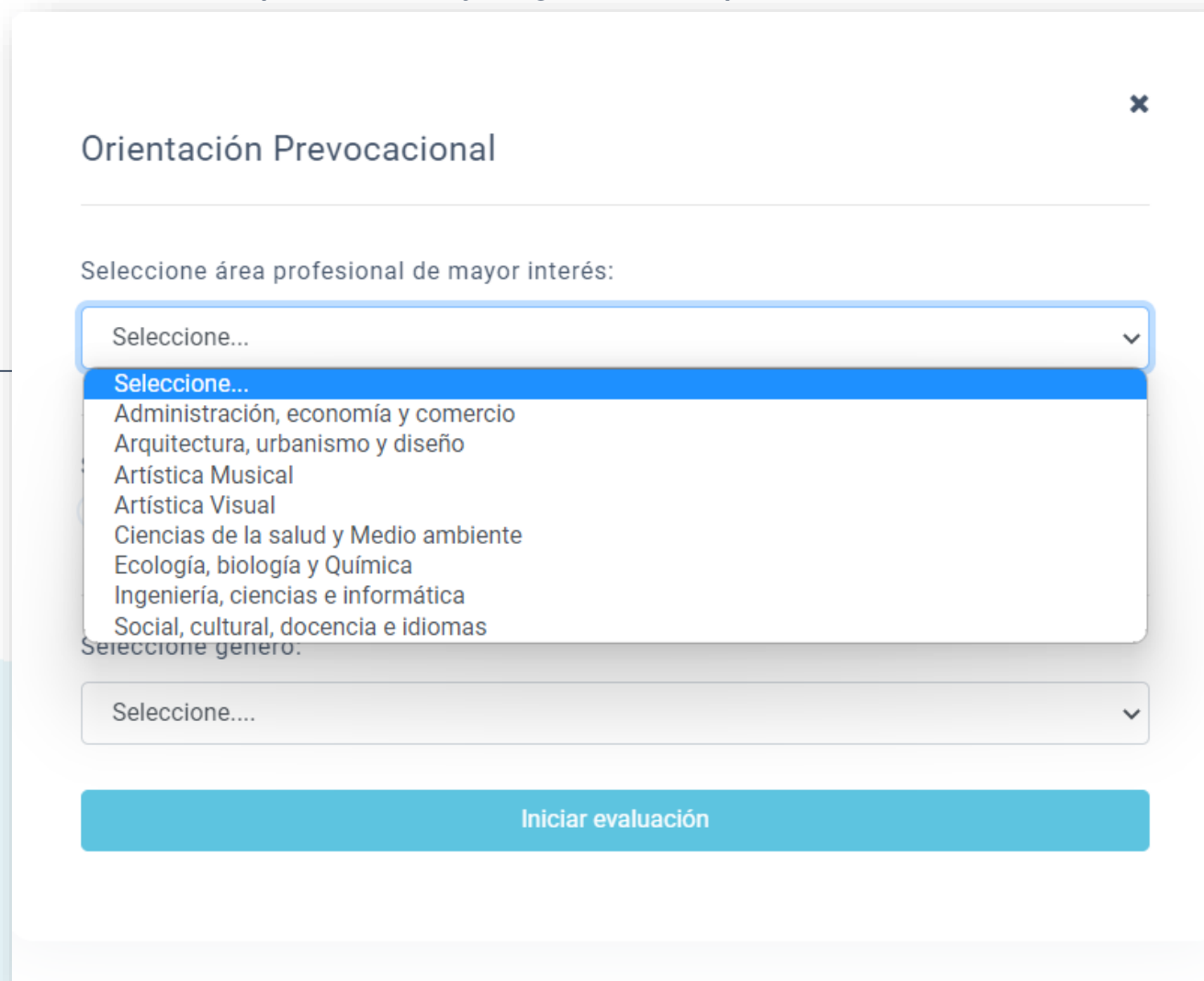
Artes visuales, audiovisuales y multimediales

Crear evaluación

paso

2.

El alumno entra a la plataforma y elige un área profesional de su interés.



The screenshot shows a web form titled "Orientación Prevocacional" with a close button (X) in the top right corner. Below the title, there is a label "Seleccione área profesional de mayor interés:". This is followed by a dropdown menu with "Seleccione..." as the placeholder text and a downward arrow. The dropdown is open, showing a list of professional areas: "Seleccione...", "Administración, economía y comercio", "Arquitectura, urbanismo y diseño", "Artística Musical", "Artística Visual", "Ciencias de la salud y Medio ambiente", "Ecología, biología y Química", "Ingeniería, ciencias e informática", and "Social, cultural, docencia e idiomas". Below this dropdown is another label "Seleccione género:" followed by another dropdown menu with "Seleccione...." as the placeholder text and a downward arrow. At the bottom of the form is a large blue button labeled "Iniciar evaluación".

Orientación Prevocacional

Seleccione área profesional de mayor interés:

Seleccione...

Seleccione...

Administración, economía y comercio

Arquitectura, urbanismo y diseño

Artística Musical

Artística Visual

Ciencias de la salud y Medio ambiente

Ecología, biología y Química

Ingeniería, ciencias e informática

Social, cultural, docencia e idiomas

Seleccione género:

Seleccione....

Iniciar evaluación

Una vez elegida el área de interés, comienza la evaluación.

Aptitudes Cognitivas / Pág. 2

BERNARDITA SERRANO GÓMEZ / COLEGIO_DE_EJEMPLO_PV2023_4313 / CHILE

Razonamiento verbal

En esta prueba elige la palabra opuesta correcta (antónimo) de una lista de posibles respuestas.

Ejemplo 1: "viejo" es un antónimo de "joven".

Ejemplo 2: "entusiasmo" es opuesto a "desinterés".

AUMENTAR

- ☐ Agudizar
- ☐ Aglomerar
- ☐ Exagerar
- ☐ Reducir

ALEATORIO

- ☐ Raro
- ☐ Casual
- ☐ Seguro
- ☐ Riesgoso

Cuando la evaluación finalice, el profesor puede ver los resultados en la plataforma.

Alertas sobre el desempeño de cada estudiante

LIBERADA

Orientación Prevocacional

Cursos: II°A,II°B,II°C,II°D

Evaluación con nómina cargada

Código: institucion_muestra_pv2021_2167

109

107

2

1

Concentrado

Alumnos

Resultados

Informe

Buscar Alumnos

filtros

Opciones para lista de rendiciones

	Nombre ^	Apellido ^	Curso ^	Alertas ^	Progreso	Estado ^	#
<input type="checkbox"/>	USERPSIX_226631	USERPSIX_226632	II°B		4/4	COMPLETA	
<input type="checkbox"/>	USERPSIX_226696	USERPSIX_226697	II°C		4/4	COMPLETA	
<input type="checkbox"/>	USERPSIX_226841	USERPSIX_226842	II°D		4/4	COMPLETA	
<input type="checkbox"/>	USERPSIX_226576	USERPSIX_226577	II°B		4/4	COMPLETA	

Estado de la evaluación



Los resultados

El reporte

Análisis del
puntaje por factor



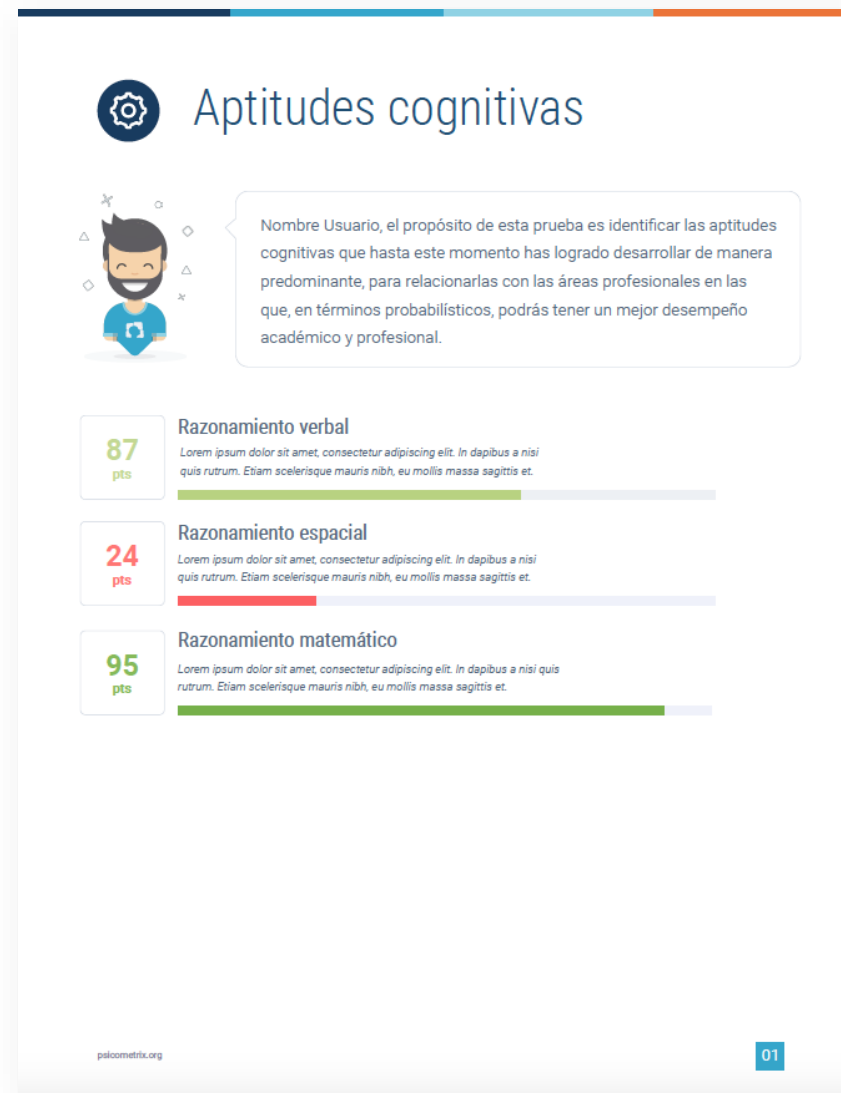
Gráfico de puntajes



Compatibilidad



Recomendación
de electivos





El reporte

Análisis del
puntaje por factor



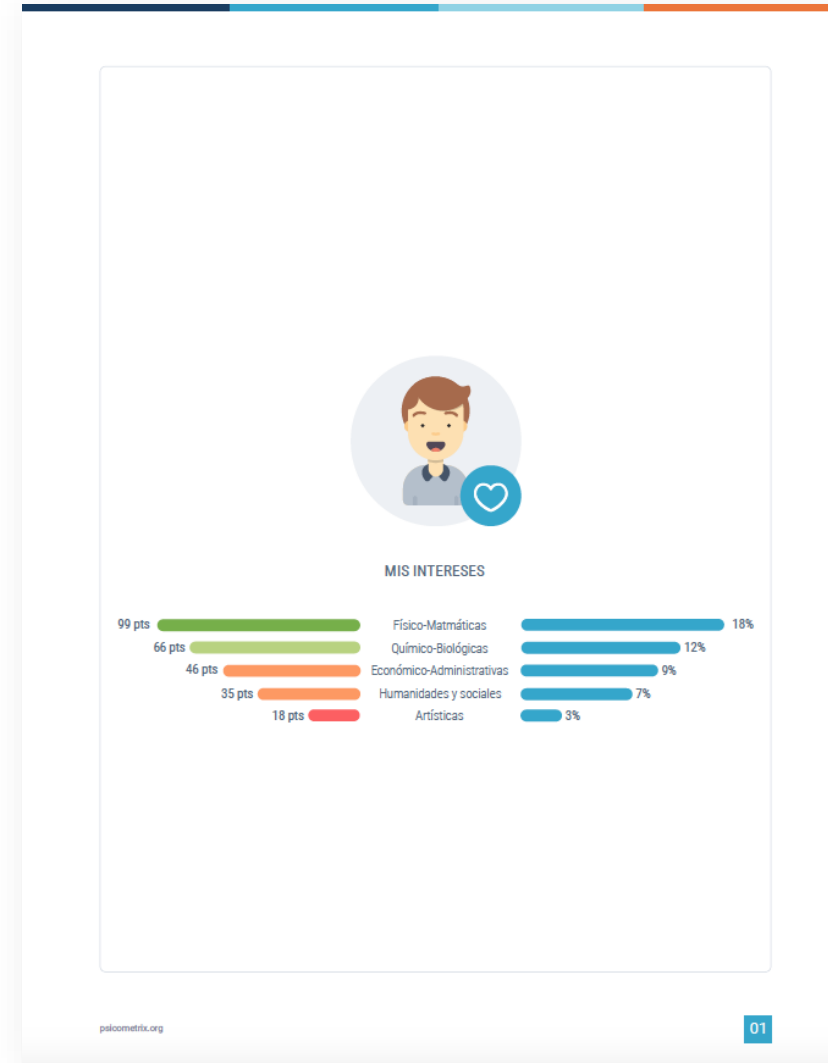
Gráfico de puntajes



Compatibilidad



Recomendación
de electivos





El reporte

Análisis del
puntaje por factor



Gráfico de puntajes



Compatibilidad



Recomendación
de electivos



Áreas profesionales recomendadas



Alumno_2,

De acuerdo a tus intereses profesionales y rasgos de personalidad, en esta sección mostramos las dos áreas profesionales que se ajustan más a tu perfil. En las siguientes páginas encontrarás información sobre cada una de esas áreas, en qué profesiones puedes desempeñarte, y aptitudes que debes mantener o fortalecer.

ARQUITECTURA,
URBANISMO Y DISEÑO

87%

compatibilidad

CIENCIAS DE LA SALUD Y
MEDIO AMBIENTE

85%

compatibilidad

El reporte

Análisis del
puntaje por factor



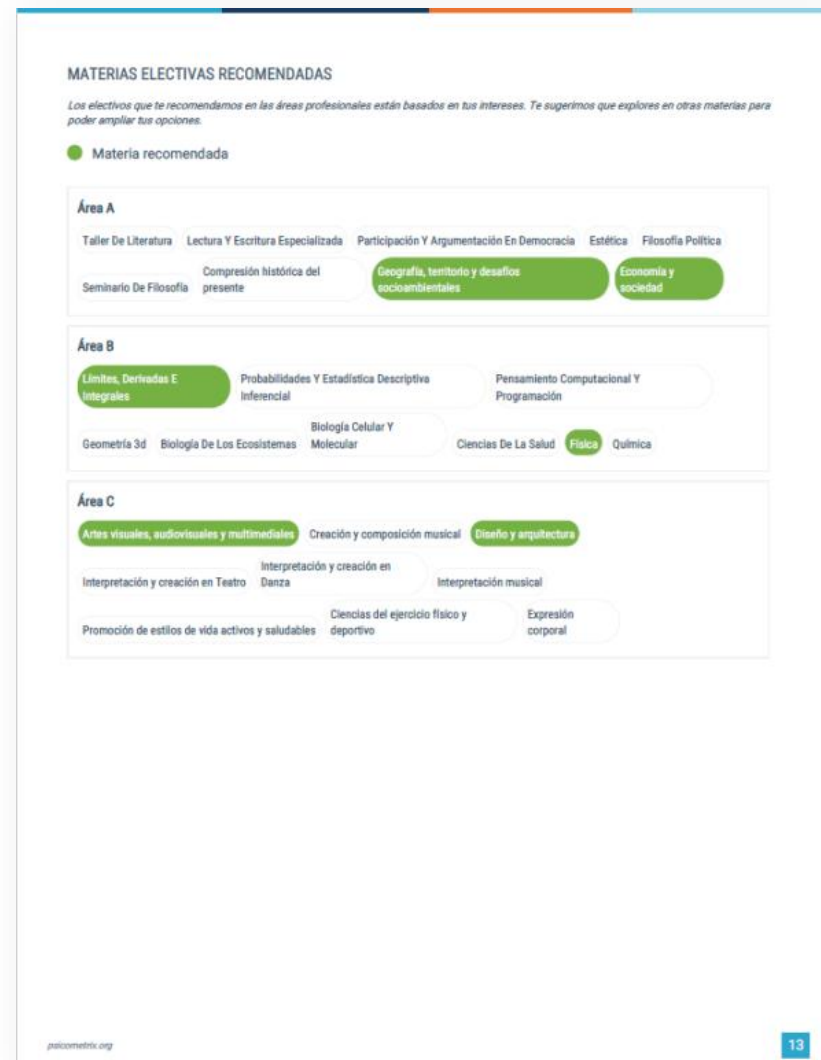
Gráfico de puntajes



Compatibilidad



Recomendación
de electivos

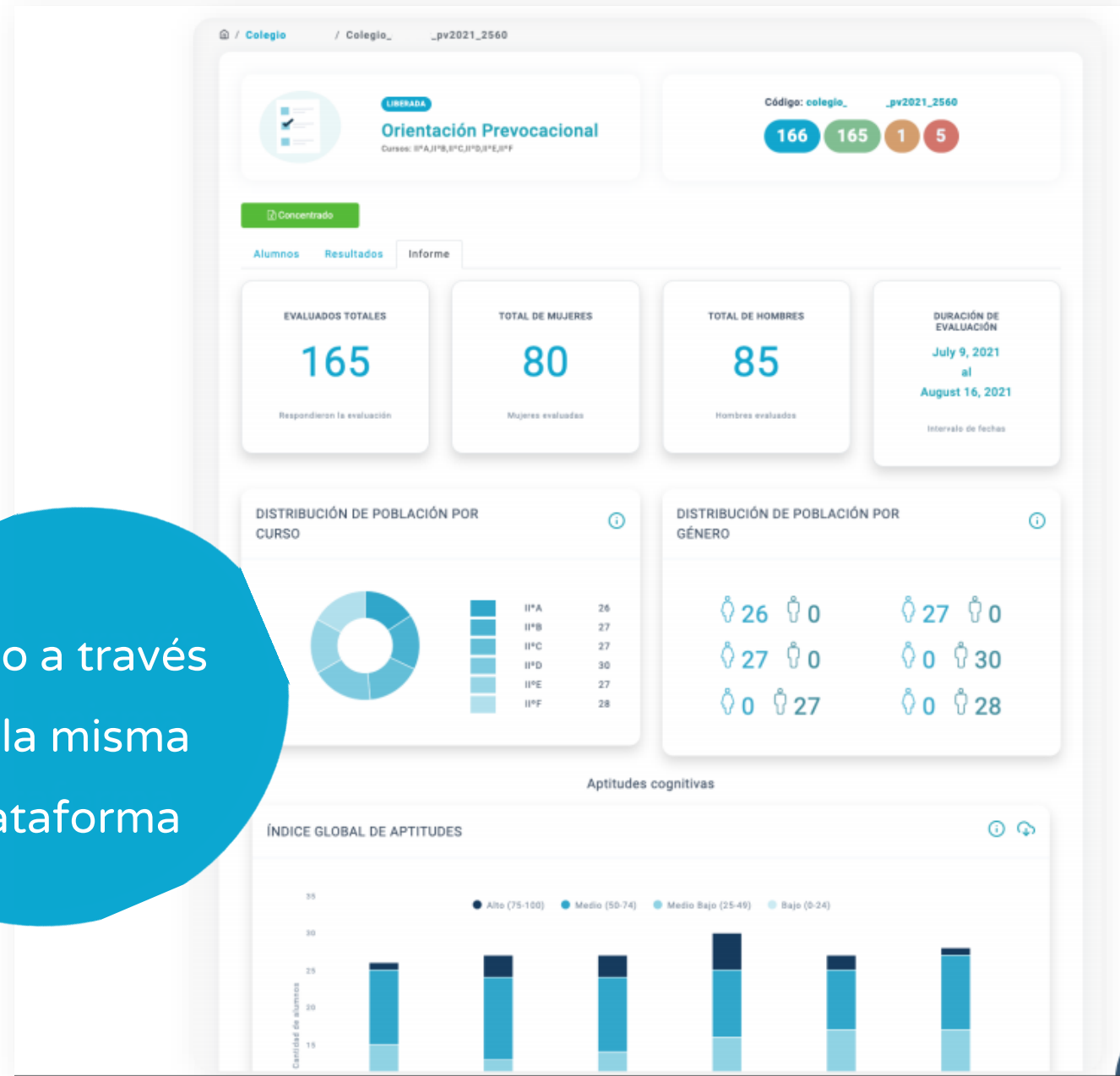




El concentrado

Podrás ver gráficas, comparativos, selección de estudiantes con diferentes propósitos, apoyar la gestión de programas de calidad y más.

Todo a través
de la misma
plataforma





Sistema flexible en
línea

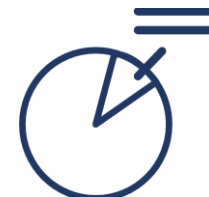


Entrega de reportes
en 5 días

Ventajas competitivas



Capacitaciones
para el uso de las
herramientas



Entrega de un
concentrado



Instituciones

Que han comprobado la eficacia de nuestras evaluaciones

México

Universidad Politécnica de Querétaro

Universidad Panamericana

Colegio Peterson

Colegio Sagrado Corazón

Colegio La Salle del Pedregal

Colegio Francés del Pedregal

Colegio Williams

Colegio Nuevo continente

Complejo Hispanoamericano (León)

Universidad Mondragón

Preparatoria Contemporánea

Vanguardia educativa

Industrias Lactel S.A. de C.V.

Colegio Villalegre

Colegio Tomás Alva Edison

Colegio Vermont

Consultorios pedagógicos

Chile

Sociedad de Instrucción Primaria (SIP)

Corporación Educacional de las Condes

Colegio Monte Tabor

Colegio San Nicolas de Myra

Instituto Hebreo

Colegio Maisonnette

Lincoln International Academy

Colegio Monjas Inglesas

Santiago College

Colegio San Benito

Colegio Cumbres

Osorno College

San Mateo de Osorno

Colegio Puerto Varas

Orchard College

SEK International School

¡Y muchas más!



PSICOMETRIX

¡Decisiones informadas son decisiones inteligentes!



hola@psicomatrix.cl



www.psicomatrix.cl



cel + (569) 6208 1667



[@psicomatrix_chile](https://www.instagram.com/psicomatrix_chile)

Empresa



Certificada