

# Encuesta de Bienestar Socioemocional



PSICOMETRIX

ABRIL 2025

## 10 años de trayectoria en evaluaciones psicométricas



206.900

Usuarios evaluados



592

Instituciones



96%

Permanencia  
de los clientes



4,9

Valoración de  
Nuestro servicio



100%

De los usuarios dice que  
Psicomatrix le ha sido útil

# Encuesta desarrollada en alianza con:



EDUCA  
SWITCH

 PSICOMETRIX

**RiE<sup>EB</sup>**  
Red Internacional de  
Educación Emocional  
y Bienestar



# Lo que no se mide, no se gestiona.



SIMCE

NOTAS

DIA

EVALUACIONES  
EXTERNAS

PAES

ASISTENCIA

**Indicadores académicos**

**Lo que no cuantificamos**

EXPERIENCIA DE  
APRENDIZAJE

EDUCACIÓN  
EMOCIONAL

CULTURA DEL  
COLEGIO

CLIMA ESCOLAR

SATISFACCIÓN  
FAMILIAS

DESARROLLO DE  
HABILIDADES BLANDAS

PRÁCTICAS Y  
PROCESOS

#### OBJETIVO

**Impulsar el bienestar socioemocional en las comunidades escolares, disminuyendo a la vez la violencia y el bullying, a través de dar información precisa, accionable y acompañada de recomendaciones para generar cambios.**





# Piloteada con éxito el 2024 en 10 colegios.

Con estudio estadístico y de confiabilidad hecho en Diciembre de 2024, el cual nos aporta con propuestas de acción claras para generar cambios en el bienestar socioemocional.

# ¿Qué medimos?

- Encuesta online de 42 Preguntas
- 15 competencias y dimensiones (CASEL)

# ¿Cuándo las medimos?

- Una o dos veces al año, dependiendo del plan escolar.
- Se recomienda hacer una primera encuesta en abril o mayo.

# ¿A quiénes medimos?



**Estudiantes**

De 4° Básico a IV° Medio



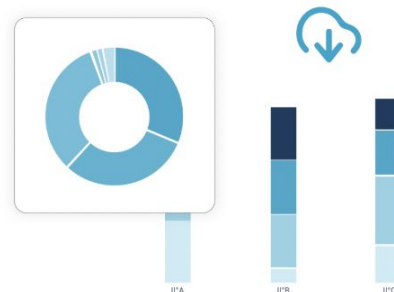
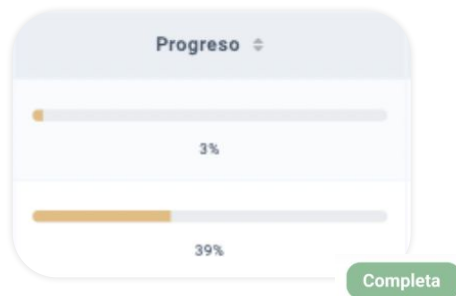
**Apoderados**



**Docentes**



# Paso a paso



1

Crea una evaluación  
y carga las nóminas

2

Monitorea tu  
evaluación

3

Recibe el dashboard  
y alertas de tu  
comunidad escolar

# Plataforma en línea



- Eficiente y segura, basada en tecnología cloud computing.
- Amigable, nuestros tests y encuestas van llevando de la mano a los usuarios.
- Permite hacer evaluaciones en poblaciones de alta escala (miles en forma simultánea).
- Las aplicaciones pueden ser interrumpidas y retomadas en el punto en el que se suspendieron.
- Flexibles, el sistema permite usar todo tipo de dispositivos para responder.



¿Qué entregamos?



# Resultados globales

## Índice de bienestar socioemocional

[Ver más >](#)

IBS global

8.3

⬆️ 0.4% vs. última medición

IBS estudiantes



8.2

⬆️ 12% vs. última medición

IBS apoderados



8.0

⬇️ -0.4% vs. última medición

IBS educadores



8.8

⬆️ 0.4% vs. última medición

Encuestados

Por género ▾

Global ▾



300 en total

⬆️ +100 vs. última medición

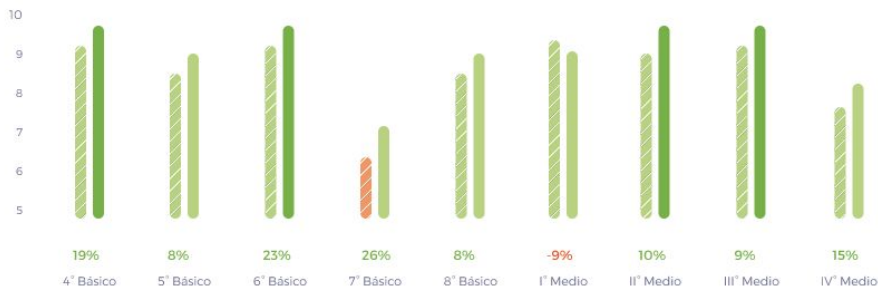
Índices por curso

Agosto - 2023 ▾

vs.

Mayo - 2024 ▾

Global ▾



# Promedios por competencia

## Competencias

[Ver más >](#)

### Promedio por competencia

Global ▾

Conciencia social



9.8

Habilidades sociales



8.9

Reconocimiento emocional



9.5

Regulación emocional



9.6

Toma de decisiones



9.5

Convivencia y motivación escolar



8.9

2023 ▾

vs.

2024 ▾

Global ▾

10  
9  
8  
7  
6



10%



-5%



18%



3%



-4%



11%



# Sistema de alertas

## Alertas

[Ver más >](#)

Número de posibles casos **37 en total**

Alerta agresividad e impulsividad



**12**

posibles casos

Víctima de bullying



**15**

posibles casos

Riesgo de salud mental



**10**

posibles casos

No. de estudiantes  
con alertas

**25**

Porcentaje  
con alertas

**30%**

+0.4%

No. de alertas  
totales

**30**

No. de estudiantes  
que salen de zona  
de alerta

**11**

Porcentaje de estudiantes con alertas

Agosto - 2023 ▾

vs.

Mayo - 2024 ▾

Nivel ▾

Alerta agresividad e  
impulsividad



-0.4%

Víctima de bullying



-1%

Riesgo de salud mental



+3%

10% 20% 30% 40% 50%





# Otros resultados en nuestro dashboard



Resultados por pregunta, agrupando las con mejores y peores resultados.



Resultados individuales, agrupando los mejores y peores resultados.



Propuestas de acción a nivel general para mejorar el Índice de bienestar socioemocional y a nivel particular por competencia.



Sección de recursos

## Además incluye:

- **Reuniones de capacitación y de entrega de resultados por cada colegio.**
- **Ejecutivo en contacto directo con el encargado del colegio para dar soporte.**

# ¡Gracias!

[mjosetoro@psicometrix.cl](mailto:mjosetoro@psicometrix.cl)

+569 82336093

[psicometrix.cl](http://psicometrix.cl)

ABRIL 2025