

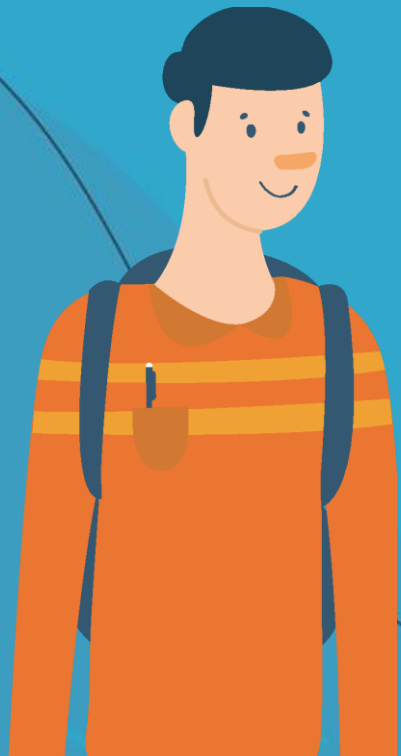


PSICOMETRIX



EVALUACIÓN ONLINE

Orientación Vocacional



Empresa
B
Certificada

Somos Psicomatrix

Somos una Empresa B que busca generar un **impacto positivo en la educación**, buscando apoyar a las diferentes áreas del proceso educativo: desde los aspectos académicos hasta el área vocacional.





Métricas de impacto:



99.037

Usuarios evaluados



461

Instituciones



96%

Permanencia
de los clientes



4,7

Valoración del
funcionamiento
del portal



60%

De los usuarios
reconocieron problemas
no identificados



86%

Percibe un impacto
positivo en sus
estudiantes





¿Qué es el Psicometrix Vocacional?

Herramienta con la que el estudiante podrá **identificar los factores importantes de la(s) carreras de su interés**, para potenciar y fortalecer sus áreas de mejorar y fortalezas.

El informe entregará la compatibilidad que tiene cada estudiante con 3 carreras de su interés y 3 que Psicometrix le recomendará, junto con sus factores más importantes.



Objetivos

Para tu estudiante

- **Identificación y desarrollo de fortalezas y áreas de mejora** para poder guiar su proyecto de vida.
- **Desarrollar y promover** en los jóvenes el **autoconocimiento**, la motivación, la autoestima y la inteligencia emocional.
- **Empoderar al joven** en el proceso de toma de decisiones de una manera informada.
- **Destacar habilidades blandas del perfil individual** a fin de que se incorporen en la toma de decisiones vocacionales.

Para docentes y colegio

- **Identificar estudiantes con indicadores descendidos (alertas)** y poder guiarlos y apoyarlos.
- **Fortalecer el rol del orientador** para acompañar al joven en su proceso de toma de decisiones.
- **Ajuste de expectativas** en los estudiantes cuando sea necesario.
- **Ahorro de tiempo** de los docentes entregando información muy relevante para poder trabajar y preparar al alumno.
- **Fortalecer la comunicación y coordinación entre colegio y apoderado** en torno al alumno y sus decisiones.
- **Disminuir los factores contribuyentes** a la deserción escolar



Batería



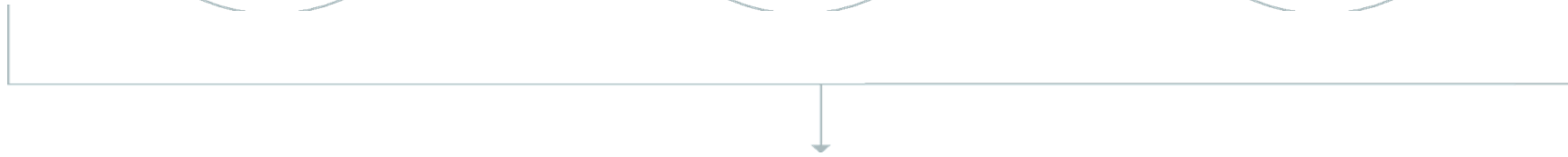
+

Sistema



+

Resultados



Orientación Vocacional



Nuestra batería



Los instrumentos fueron desarrollados por nuestro equipo de expertos cumpliendo con criterios éticos de validez y confiabilidad recomendados por las asociaciones más sólidas en el ámbito psicológico, educativo y de la medición.

American Psychological Association (APA)

American Education Research Association (AERA)

National Council on Measurement in Education (NCME)

International Test Commission (ITC).



Cada test cuenta con una ficha técnica que puede ser solicitada a nuestros representantes.



INTELIGENCIAS MÚLTIPLES

20 minutos

100 preguntas



APTITUDES COGNITIVAS

60 minutos

150 preguntas



INTERESES VOCACIONALES

15 minutos

150 preguntas

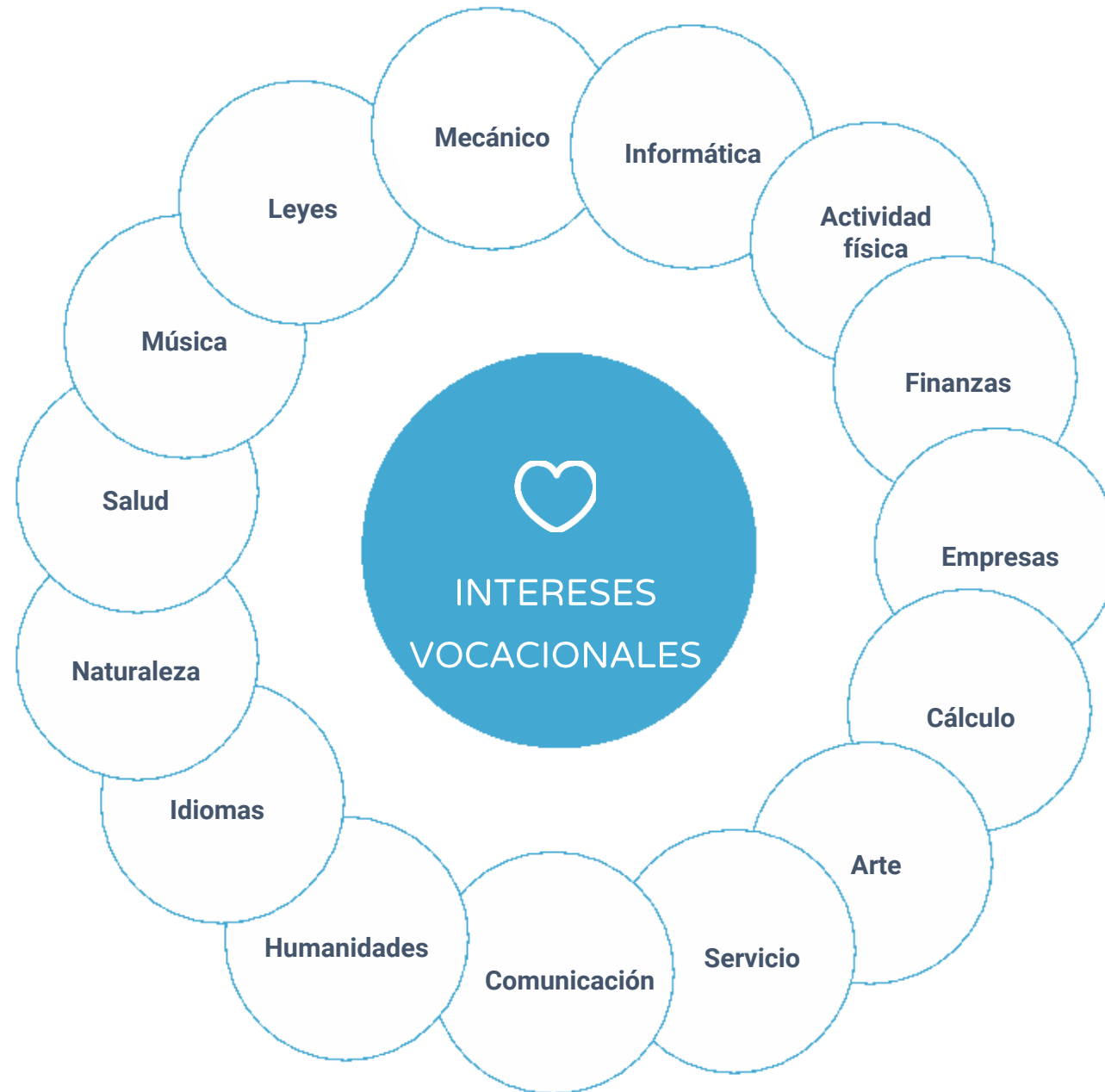


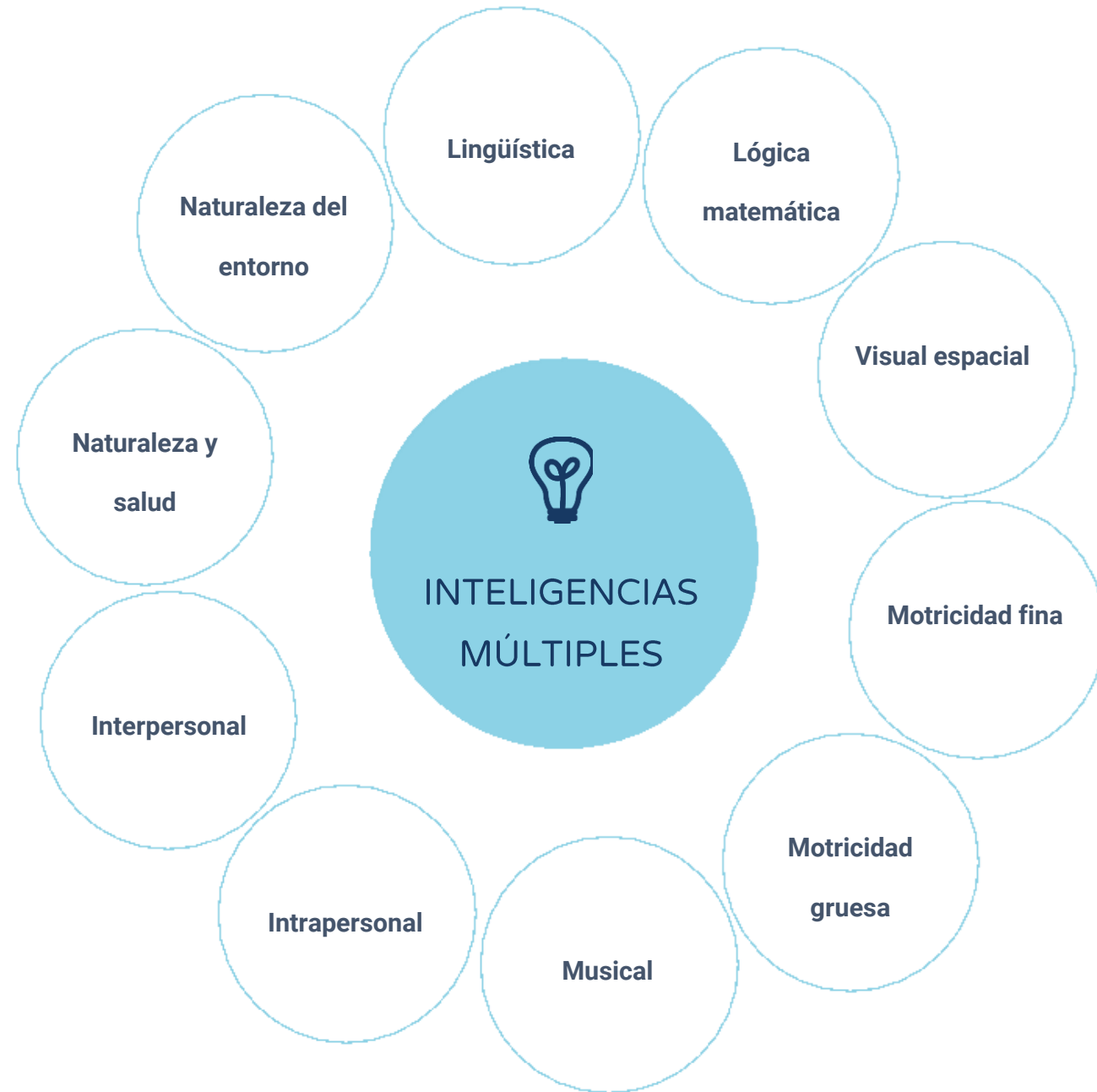
MODOS DE RELACIÓN

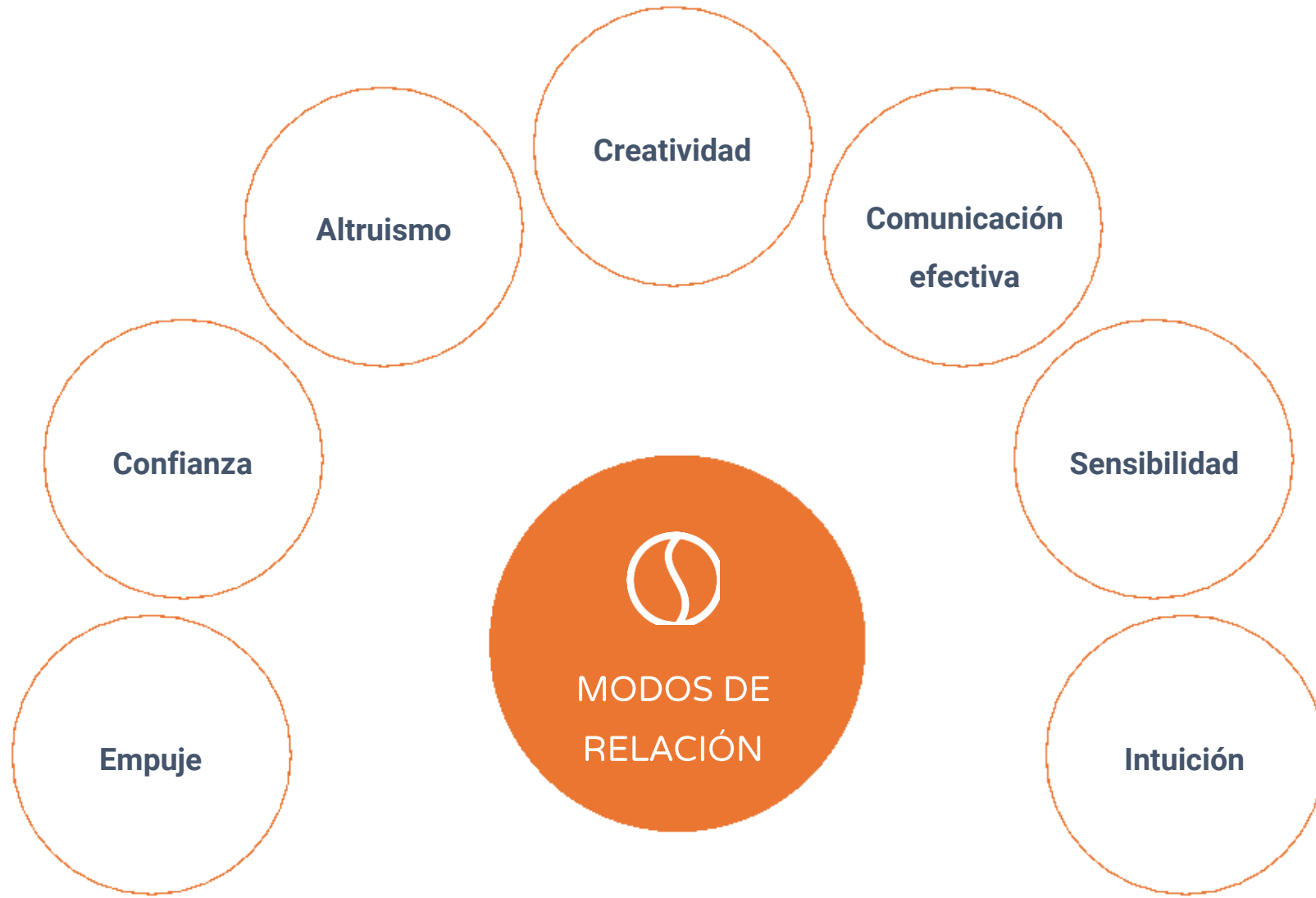
15 minutos

70 preguntas











Nuestro sistema



Plataforma en línea



- **Eficiente y segura**, basada en tecnología cloud computing.
- **Amigable**, nuestros tests psicométricos van llevando de la mano a los usuarios.
- Permite hacer evaluaciones en **poblaciones de alta escala** (miles en forma simultánea).
- Las aplicaciones **pueden ser interrumpidas y retomadas** en el punto en el que se suspendieron.
- **Flexibles**, el sistema permite seleccionar diferentes evaluaciones y adaptarlas a distintos propósitos.



paso

1.

El docente crea la evaluación que realizarán sus estudiantes

1. Seleccione el tipo de evaluación

Orientación Vocacional ▾

2. Agregue Cursos:

Curso 1

Agregar otro curso +

3. Seleccione el tipo de carrera:

Carreras Profesionales Carreras Profesionales y Técnicas

Crear evaluación

El alumno entra a la plataforma y elige 3 carreras de su interés.

Orientación Vocacional

Seleccione primera carrera:

Seleccione segunda carrera:

Seleccione tercera carrera:

La selección de carreras deben ser distintas entre ellas, no puede seleccionar la misma carreras en las tres (3) opciones.

Seleccione el curso:

IV°A

Seleccione genero:

Seleccione....

Iniciar evaluación

Carrera

Perfil

Empleabilidad

Arancel

¿DE QUÉ SE TRATA? ✕

Formar profesionales capaces de planear y diseñar estrategias para empresas de provisión de servicios. El Administrador de Servicios propone e implementa estrategias adecuadas al perfil de la empresa o la institución, garantizando que los servicios se realicen con la eficacia y profesionalismo requeridos.

¿EN QUÉ PUEDO TRABAJAR?

En todo tipo de empresas como comercio, comunicaciones, educación, turismo y hotelería, transportes, salud, finanzas, cultura, eventos, entre otros. Específicamente en las áreas de: Personas (Reclutamiento, selección y capacitación, cultura corporativa y gestión de desempeño, gestión del cambio), Operaciones (Administración de servicios generales, control de calidad, comprar y abastecimiento y subcontratos y licitaciones de Servicios) y Clientes (Dirección de marketing, experiencia del cliente, desarrollo de productos y servicios, comportamiento del consumidor, diseño estratégico de servicios y comunicaciones corporativas).



Una vez elegida las carreras, comienza la evaluación.

Aptitudes Cognitivas / Pág. 2

BERNARDITA SERRANO GÓMEZ / COLEGIO_DE_EJEMPLO_PV2023_4313 / CHILE

Razonamiento verbal

En esta prueba elige la palabra opuesta correcta (antónimo) de una lista de posibles respuestas.

Ejemplo 1: "viejo" es un antónimo de "joven".

Ejemplo 2: "entusiasmo" es opuesto a "desinterés".

AUMENTAR

- Agudizar
- Aglomerar
- Exagerar
- Reducir

ALEATORIO

- Raro
- Casual
- Seguro
- Riesgoso

Cuando la evaluación finalice, el profesor puede ver los resultados en la plataforma.

Alertas sobre el desempeño de cada estudiante

Evaluación con nómina cargada

Código: institucion_muestra_ov-92021_2283

42 35 7 1

Concentrado

Alumnos Resultados Informe

Buscar Alumnos filtros Opciones para lista de rendiciones

<input type="checkbox"/>	Nombre ^	Apellido ^	Curso ^	Alertas ^	Progreso	Estado ^	#
<input type="checkbox"/>	USERPSIX_124576	USERPSIX_124577	IVªA		4/4	COMPLETA	
<input type="checkbox"/>	USERPSIX_238946	USERPSIX_238947	IVªA		4/4	COMPLETA	
<input type="checkbox"/>	USERPSIX_125711	USERPSIX_125712	IVªB		4/4	COMPLETA	

Estado de la evaluación



Los resultados



El reporte

Análisis del
puntaje por factor



Gráfico de puntajes



Compatibilidad con
6 carreras



Matriz de
compatibilidad





El reporte

Análisis del
puntaje por factor



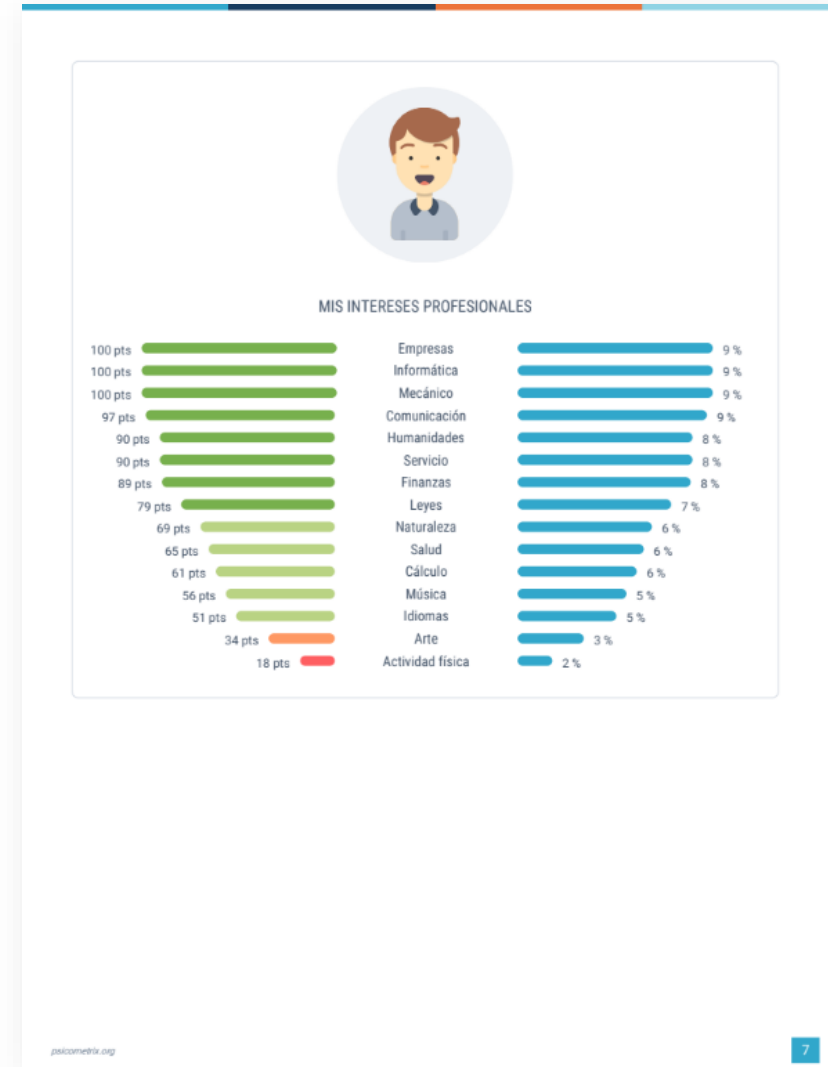
Gráfico de puntajes



Compatibilidad con
6 carreras



Matriz de
compatibilidad



El reporte

Análisis del
puntaje por factor



Gráfico de puntajes



Compatibilidad con
6 carreras



Matriz de
compatibilidad



Carreras recomendadas y sus claves

En esta sección encontrarás seis carreras, tres de ellas son las que tu estás considerando estudiar de acuerdo a la información que proporcionaste en tu aplicación, las otras tres son aquellas en las que nosotros encontramos mayor afinidad con tu perfil vocacional. Revisa el índice de compatibilidad para cada carrera. A mayor porcentaje aumentan, en términos de probabilidad, las posibilidades de éxito académico y profesional.

Si tu compatibilidad está bajo 65%, te recomendamos acercarte a tu asesor o tutor.

COMPATIBILIDAD DE CARRERA RECOMENDADAS

81% ECON
ECONOMÍA

Recomendada por
Nicolas Gabar

79% IIND
INGENIERÍA CIVIL INDUSTRIAL

Recomendada por
Nicolas Gabar

78% CIAD
INGENIERÍA COMERCIAL

Recomendada por
PSICOMETRIX

77% BIOM
INGENIERÍA CIVIL BIOMÉDICA

Recomendada por
PSICOMETRIX

77% IELE
INGENIERÍA CIVIL ELÉCTRICA

Recomendada por
PSICOMETRIX

70% MEDI
MEDICINA

Recomendada por
Nicolas Gabar

3 elegidas por
el estudiante y
3 recomendadas
por nosotros



El reporte

Análisis del puntaje por factor



Gráfico de puntajes



Compatibilidad con 6 carreras



Matriz de compatibilidad



AREA	FACTORES	PTJE.	ECON	IND	CIAD	BIOM	IELE	MEDI
APTITUDES COGNITIVAS	Fluidez verbal	70						
	Razonamiento abstracto	93				✓	✓	✓
	Razonamiento espacial	54		✓		✓	✓	✓
	Razonamiento matemático	70	✓	✓	✓	✓	✓	
	Razonamiento verbal	69	✓	✓	✓			
INTERESES PROFESIONALES	Actividad física	51						
	Arte	37						
	Comunicación	23						
	Cálculo	99	✓	✓			✓	
	Empresas	94		✓	✓			
	Ingenierías	99	✓					
	Humanidades	50						
	Idiomas	50						
	Informática	75						
	Leyes	84	✓					
	Mecánico	86		✓				✓
	Música	50						
	Naturaleza	66						
Salud	99				✓		✓	
Servicio	21						✗	
INTELIGENCIAS MÚLTIPLES	Interpersonal	92	✓	✓	✓			
	Intrapersonal	72						
	Lingüística	83						
	Lógica matemática	86	✓	✓	✓	✓	✓	
	Manosidad fina	86						✓
	Manosidad gruesa	90						
	Musical	71						
	Naturaleza del entorno	52						
	Naturaleza y salud	77				✓		✓
	Visual espacial	62		✓		✓	✓	✓
MODOS DE RELACIÓN	Altruismo	9				✗		✗
	Comunicatividad	16						
	Confianza	25						
	Creatividad	2	✗					
	Empuje	63		✓	✓		✓	
	Intuición	17	✗		✗	✗	✗	
Sensibilidad	7							



El reporte

Análisis de compatibilidad para cada una de las 6 carreras



- ✓ Objetivos
- ✓ Campo laboral
- ✓ Carreras afines
- ✓ Alternativas técnicas
- ✓ Materias importantes



El concentrado

Podrás ver gráficas, comparativos, selección de estudiantes con diferentes propósitos, apoyar la gestión de programas de calidad y más.

Todo a través de la misma plataforma



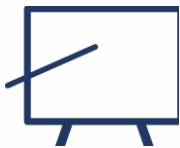


Sistema flexible en línea



Entrega de reportes en 5 días

Ventajas competitivas



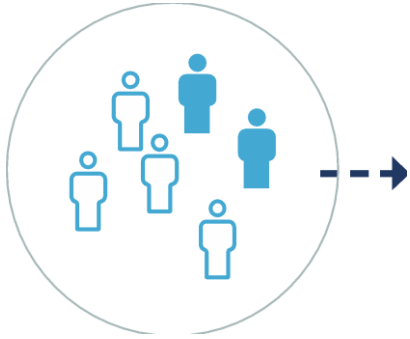
Capacitaciones para el uso de las herramientas



Entrega de un concentrado

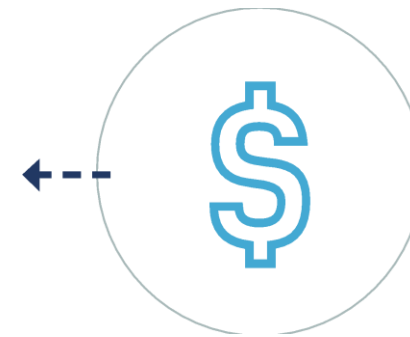


Una orientación vocacional efectiva es de gran importancia



Las cifras oficiales confirman una y otra vez que de 100 alumnos que ingresan a una carrera el 29% la abandona durante el primer año por no ser lo que ellos creían.

El costo y tiempo asociado a una mala decisión es muy elevado, por lo que una adecuada orientación vocacional debe ser vista como una inversión y un apoyo indispensable en la formación profesional de los estudiantes.





Instituciones

Que han comprobado la eficacia de nuestras evaluaciones

México

Universidad Politécnica de Querétaro

Universidad Panamericana

Colegio Peterson

Colegio Sagrado Corazón

Colegio La Salle del Pedregal

Colegio Francés del Pedregal

Colegio Williams

Colegio Nuevo continente

Complejo Hispanoamericano (León)

Universidad Mondragón

Preparatoria Contemporánea

Vanguardia educativa

Industrias Lactel S.A. de C.V.

Colegio Villalegre

Colegio Tomás Alva Edison

Colegio Vermont

Consultorios pedagógicos

Chile

Sociedad de Instrucción Primaria (SIP)

Corporación Educacional de las Condes

Colegio Monte Tabor

Colegio San Nicolas de Myra

Instituto Hebreo

Colegio Maisonnette

Lincoln International Academy

Colegio Monjas Inglesas

Santiago College

Colegio San Benito

Colegio Cumbres

Osorno College

San Mateo de Osorno

Colegio Puerto Varas

Orchard College


SEK International School

¡Y muchas más!

¡Decisiones informadas son decisiones inteligentes!

 hola@psicometrix.org

 www.psicometrix.cl

 cel + (569) 6208 1667

 [@psicometrix_chile](https://www.instagram.com/psicometrix_chile)