



PSICOMETRIX

EVALUACIÓN ONLINE

# Orientación Prevocacional



Empresa



Certificada

# Somos Psicometrix

---

Somos una Empresa B que busca generar un **impacto positivo en la educación**, buscando apoyar a las diferentes áreas del proceso educativo: desde los aspectos académicos hasta el área vocacional.





## Métricas de impacto:



99.037

Usuarios evaluados



461

Instituciones



96%

Permanencia  
de los clientes



4,7

Valoración del  
funcionamiento  
del portal



60%

De los usuarios  
reconocieron problemas  
no identificados



86%

Percibe un impacto  
positivo en sus  
estudiantes





# ¿Qué es el Psicometrix Prevocacional?

---

Herramienta que busca, a través del autoconocimiento, que los estudiantes tomen decisiones informadas respecto a las áreas electivas o técnico profesional que deberán escoger.

Es una evaluación personalizada, donde cada establecimiento inscribirá sus electivos o TP para que el sistema le recomiende a los estudiantes cuáles son los que debería tomar respecto a sus intereses.



# Objetivos

## Para tu estudiante

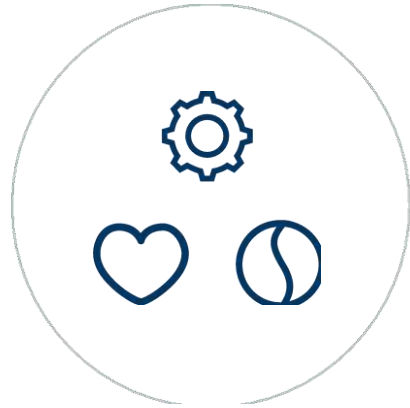
- **Desarrollar y promover en los jóvenes el autoconocimiento, la motivación, el autoestima, y la inteligencia emocional.**
- **Dar inicio al proceso de proyección de futuro y desarrollo de proyectos vocacionales.**
- **Promover la identificación de competencias para la vida propias de cada individuo.**

## Para docentes y colegio

- **Alinear la planificación y definición de electivos en base a los intereses específicos de los estudiantes.**
- **Establecer las bases de desarrollo en coordinación con los apoderados a fin de fortalecer la comunicación entre colegio y padres, en torno al proceso de orientación vocacional de los jóvenes.**
- **Disminuir la deserción escolar temprana.**



**Batería**



+

**Sistema**

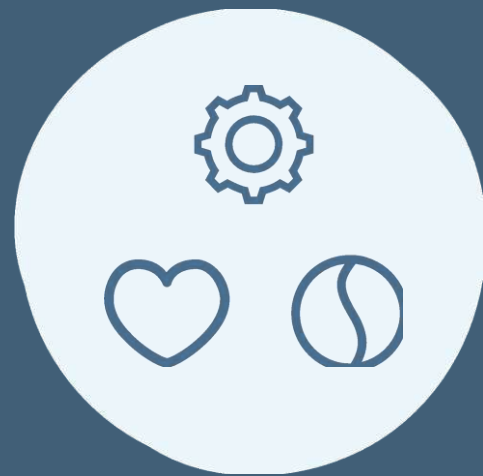


+

**Resultados**



**Orientación Prevocacional**



Nuestra batería



Los instrumentos fueron desarrollados por nuestro equipo de expertos cumpliendo con criterios éticos de validez y confiabilidad recomendados por las asociaciones más sólidas en el ámbito psicológico, educativo y de la medición.

American Psychological Association (APA)

American Education Research Association (AERA)

National Council on Measurement in Education (NCME)

International Test Commission (ITC).



Cada test cuenta con una ficha técnica que puede ser solicitada a nuestros representantes.





## TENDENCIAS DE RELACIÓN

5 minutos

20 preguntas



## APTITUDES COGNITIVAS

40 minutos

44 preguntas



## INTERESES PROFESIONALES

40 minutos

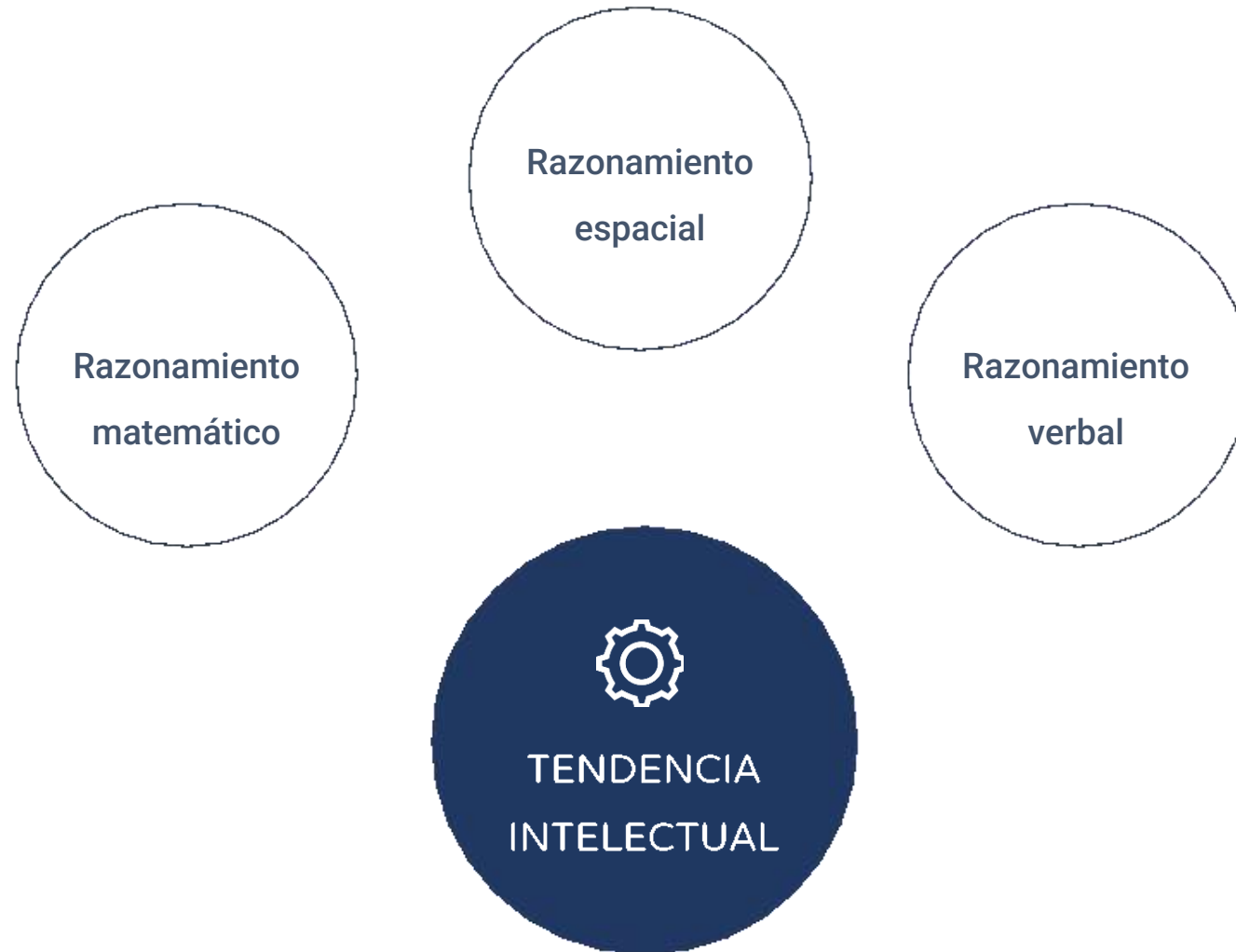
240 preguntas

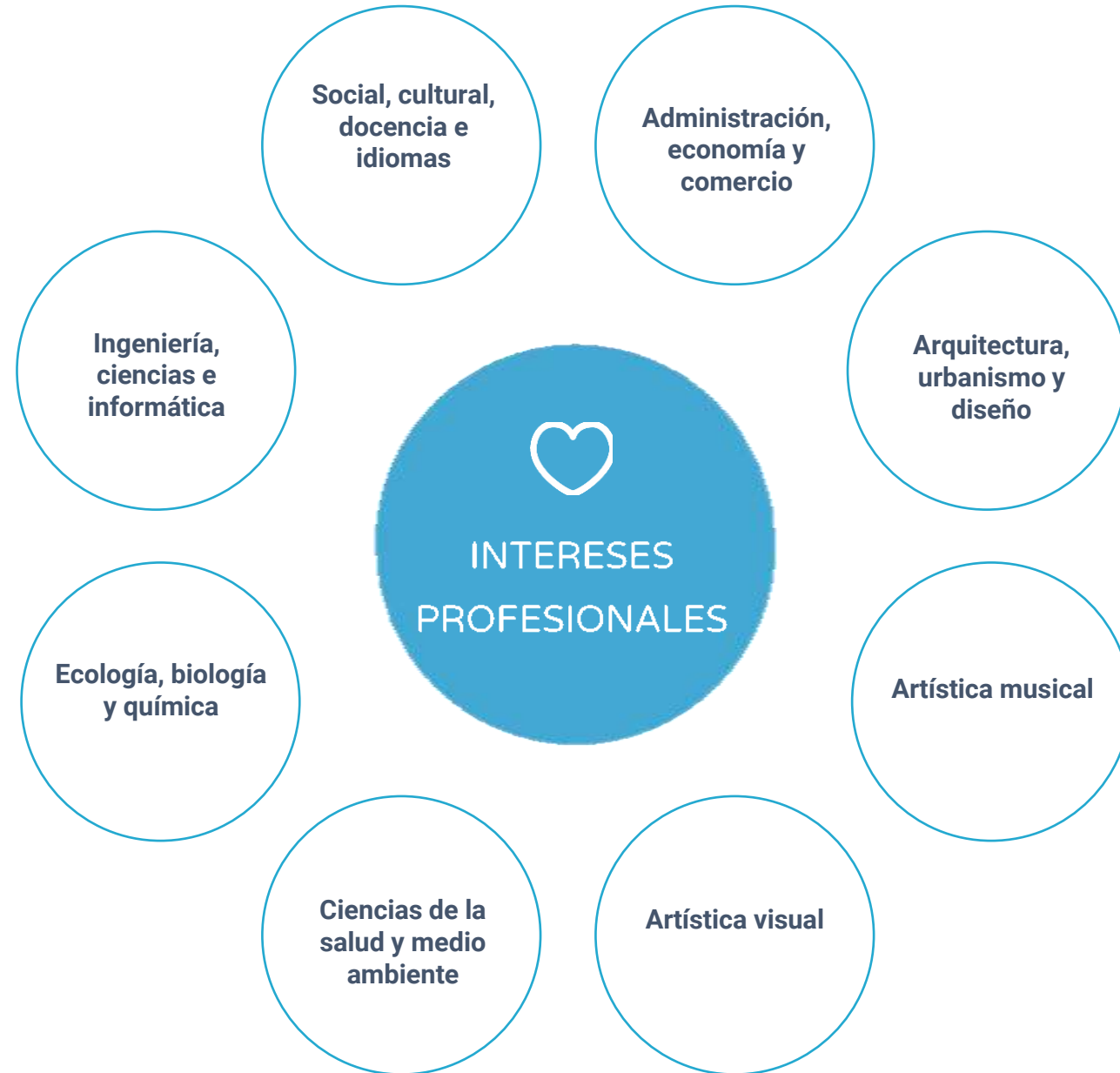


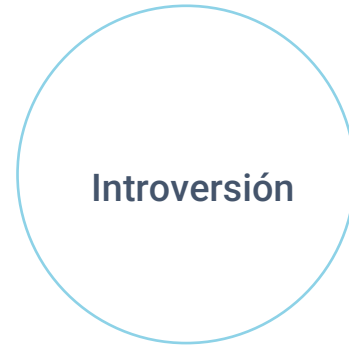
## COMPETENCIAS PARA LA VIDA

10 minutos

111 preguntas











Nuestro sistema



# Plataforma en línea



- **Eficiente y segura**, basada en tecnología cloud computing.
- **Amigable**, nuestros tests psicométricos van llevando de la mano a los usuarios.
- Permite hacer evaluaciones en **poblaciones de alta escala** (miles en forma simultánea).
- Las aplicaciones **pueden ser interrumpidas y retomadas** en el punto en el que se suspendieron.
- **Flexibles**, el sistema permite seleccionar diferentes evaluaciones y adaptarlas a distintos propósitos.

paso

1.

El docente crea la evaluación que realizarán sus estudiantes

1. Seleccione el tipo de evaluación

Orientación Prevocacional ▼

2. Agregue Cursos:

Curso 1

Agregar otro curso +

Seleccione el tipo de electivo

Grupos de electivos personalizados

Electivos determinados por el ministerio de educación


Crear evaluación

Seleccione el tipo de electivo


Grupos de electivos personalizados

Electivos determinados por el ministerio de educación


Área A: Lenguaje y literatura

Taller de literatura 


Área B: Matemáticas

Probabilidades y estadística descriptiva inferencial 

Área B: Ciencias

Biología de los ecosistemas 

Área C: Artes

Artes visuales, audiovisuales y multimediales 





paso

2.

El alumno entra a la plataforma y elige un área profesional de su interés.

### Orientación Prevocacional ✕

Seleccione área profesional de mayor interés:

Seleccione...

- Seleccione...
- Administración, economía y comercio
- Arquitectura, urbanismo y diseño
- Artística Musical
- Artística Visual
- Ciencias de la salud y Medio ambiente
- Ecología, biología y Química
- Ingeniería, ciencias e informática
- Social, cultural, docencia e idiomas

Seleccione género:

Seleccione....

**Iniciar evaluación**

Una vez elegida el área de interés, comienza la evaluación.

**Aptitudes Cognitivas** / Pág. 2

BERNARDITA SERRANO GÓMEZ / COLEGIO\_DE\_EJEMPLO\_PV2023\_4313 / CHILE

Razonamiento verbal

En esta prueba elige la palabra opuesta correcta (antónimo) de una lista de posibles respuestas.

Ejemplo 1: "viejo" es un antónimo de "joven".

Ejemplo 2: "entusiasmo" es opuesto a "desinterés".

**AUMENTAR**

- Agudizar
- Aglomerar
- Exagerar
- Reducir

**ALEATORIO**

- Raro
- Casual
- Seguro
- Riesgoso

paso

4.

Cuando la evaluación finalice, el profesor puede ver los resultados en la plataforma.

Alertas sobre el desempeño de cada estudiante

The screenshot displays a dashboard for 'Orientación Prevocacional' (Liberada). It includes a summary card with the code 'institucion\_muestra\_pv2021\_2167' and four colored circles representing counts: 109 (blue), 107 (green), 2 (orange), and 1 (red). Below this is a table with columns for Nombre, Apellido, Curso, Alertas, Progreso, Estado, and #. The 'Alertas' column contains icons for various performance indicators. The 'Estado' column shows 'COMPLETA' for all students. A search bar and filter options are also visible.

	Nombre ^	Apellido ^	Curso ^	Alertas ^	Progreso	Estado ^	#
<input type="checkbox"/>	USERPSIX_226631	USERPSIX_226632	II*B		4/4	COMPLETA	
<input type="checkbox"/>	USERPSIX_226696	USERPSIX_226697	II*C		4/4	COMPLETA	
<input type="checkbox"/>	USERPSIX_226841	USERPSIX_226842	II*D		4/4	COMPLETA	
<input type="checkbox"/>	USERPSIX_226576	USERPSIX_226577	II*B		4/4	COMPLETA	

Estado de la evaluación



Los resultados



# El reporte

Análisis del  
puntaje por factor



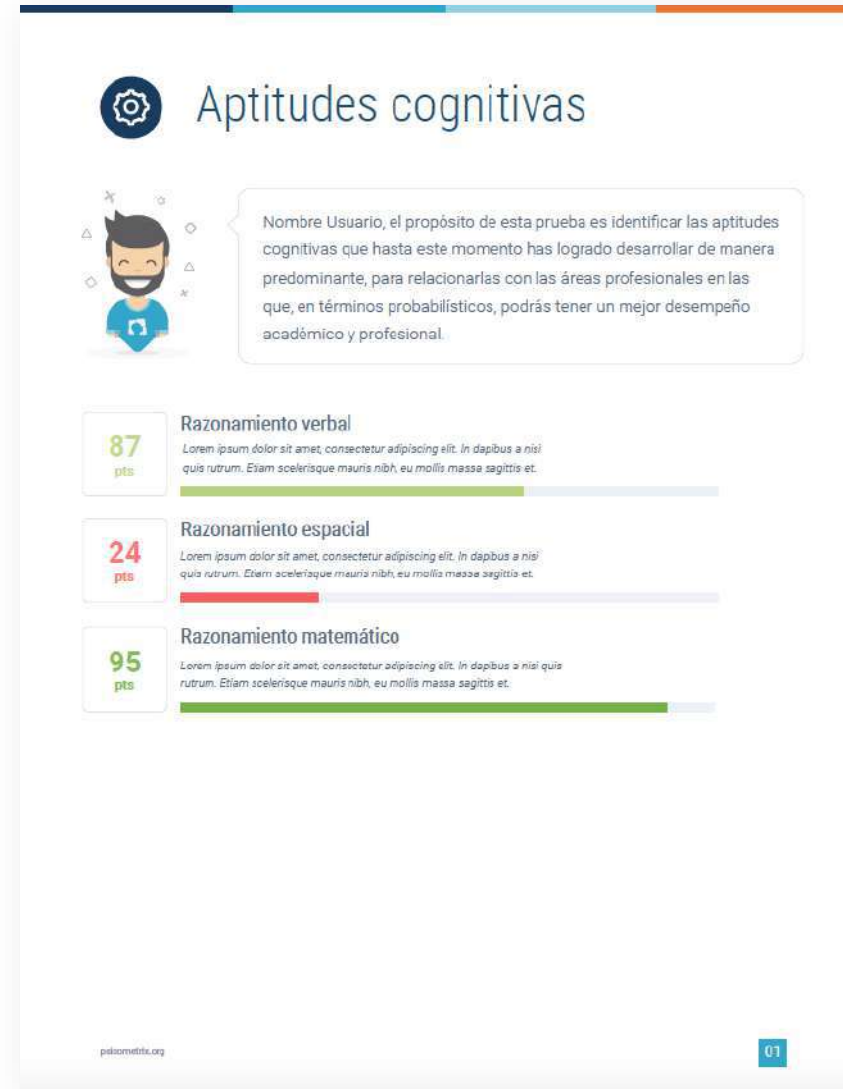
Gráfico de puntajes



Compatibilidad



Recomendación  
de electivos





# El reporte

Análisis del  
puntaje por factor



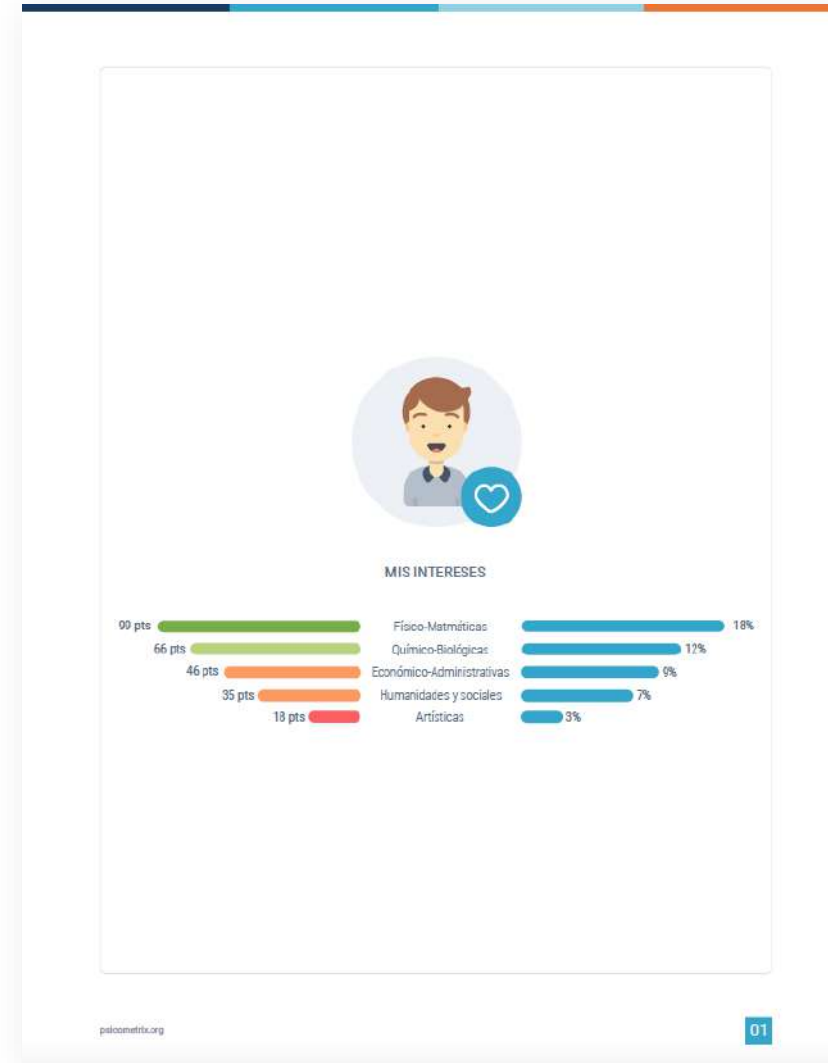
Gráfico de puntajes



Compatibilidad



Recomendación  
de electivos





# El reporte

Análisis del  
puntaje por factor



Gráfico de puntajes



Compatibilidad



Recomendación  
de electivos



## Áreas profesionales recomendadas



Alumno\_2

De acuerdo a tus intereses profesionales y rasgos de personalidad, en esta sección mostramos las dos áreas profesionales que se ajustan más a tu perfil. En las siguientes páginas encontrarás información sobre cada una de esas áreas, en qué profesiones puedes desempeñarte, y aptitudes que debes mantener o fortalecer.

ARQUITECTURA,  
URBANISMO Y DISEÑO

**87%**

compatibilidad

CIENCIAS DE LA SALUD Y  
MEDIO AMBIENTE

**85%**

compatibilidad

# El reporte

Análisis del  
puntaje por factor



Gráfico de puntajes



Compatibilidad



Recomendación  
de electivos



**MATERIAS ELECTIVAS RECOMENDADAS**

Los electivos que te recomendamos en las áreas profesionales están basados en tus intereses. Te sugerimos que explores en otras materias para poder ampliar tus opciones.

● Materia recomendada

**Área A**

Taller De Literatura   Lectura Y Escritura Especializada   Participación Y Argumentación En Democracia   Estética   Filosofía Política

Seminario De Filosofía   Compresión histórica del presente   **Geografía, territorio y desafíos socioambientales**   Economía y sociedad

**Área B**

**Límites, Derivadas E Integrales**   Probabilidades Y Estadística Descriptiva Inferencial   Pensamiento Computacional Y Programación

Geometría 3d   Biología De Los Ecosistemas   Biología Celular Y Molecular   Ciencias De La Salud   **Física**   Química

**Área C**

**Artes visuales, audiovisuales y multimediales**   Creación y composición musical   **Diseño y arquitectura**

Interpretación y creación en Teatro   Danza   Interpretación musical

Promoción de estilos de vida activos y saludables   Clases del ejercicio físico y deportivo   Expresión corporal

psicometrix.org 13

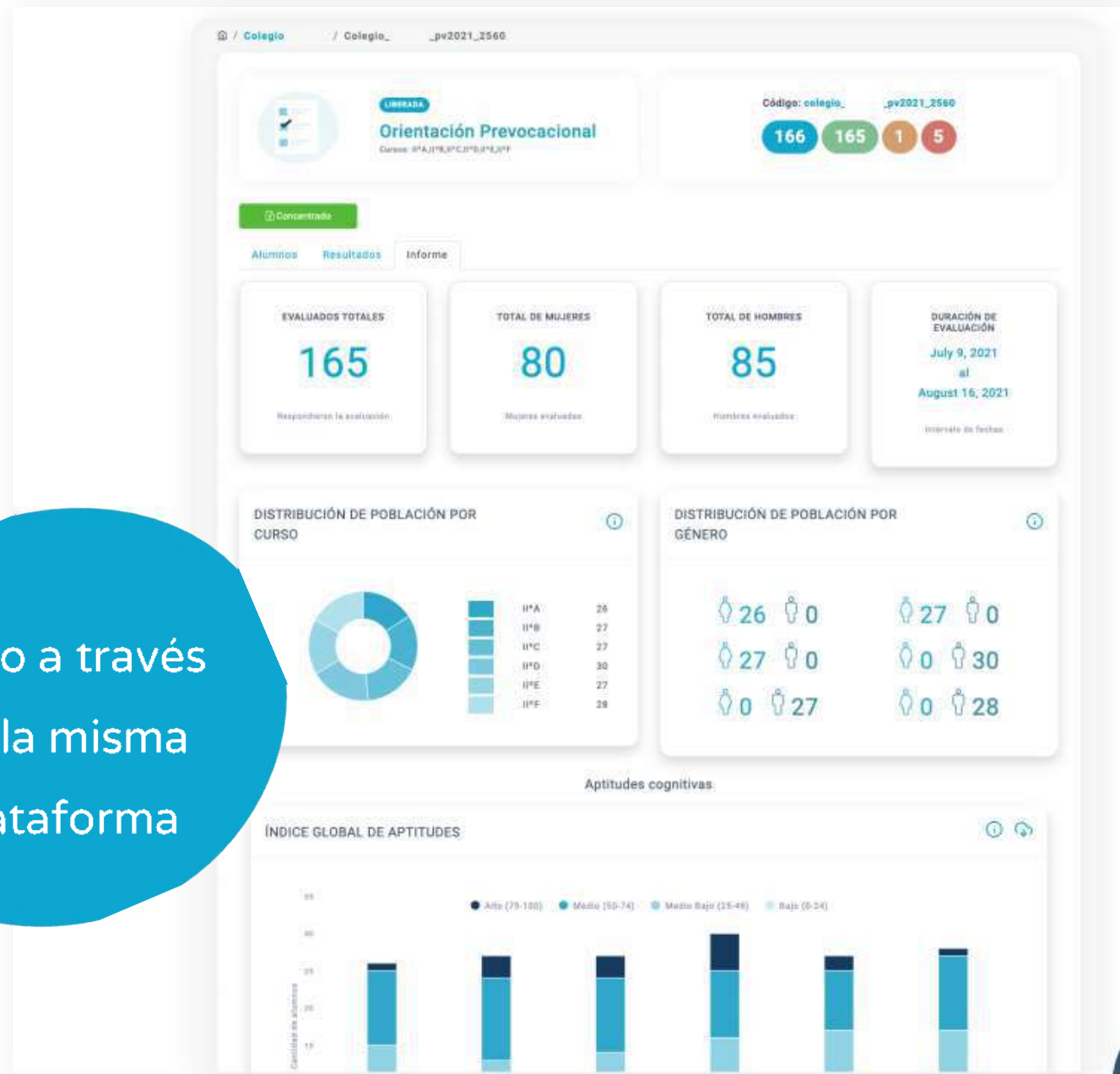




# El concentrado

Podrás ver gráficas, comparativos, selección de estudiantes con diferentes propósitos, apoyar la gestión de programas de calidad y más.

Todo a través de la misma plataforma



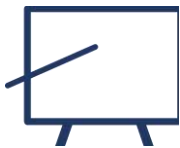


Sistema flexible en línea



Entrega de reportes en 5 días

## Ventajas competitivas



Capacitaciones para el uso de las herramientas



Entrega de un concentrado



# Instituciones

Que han comprobado la eficacia de nuestras evaluaciones

## México

Universidad Politécnica de Querétaro

Universidad Panamericana

Colegio Peterson

Colegio Sagrado Corazón

Colegio La Salle del Pedregal

Colegio Francés del Pedregal

Colegio Williams

Colegio Nuevo continente

Complejo Hispanoamericano (León)

Universidad Mondragón

Preparatoria Contemporánea

Vanguardia educativa

Industrias Lactel S.A. de C.V.

Colegio Villalegre

Colegio Tomás Alva Edison

Colegio Vermont

Consultorios pedagógicos

## Chile

Sociedad de Instrucción Primaria (SIP)

Corporación Educacional de las Condes

Colegio Monte Tabor

Colegio San Nicolas de Myra

Instituto Hebreo

Colegio Maisonnette

Lincoln International Academy

Colegio Monjas Inglesas

Santiago College

Colegio San Benito

Colegio Cumbres

Osorno College

San Mateo de Osorno

Colegio Puerto Varas

Orchard College

SEK International School

¡Y muchas más!

# ¡Decisiones informadas son decisiones inteligentes!



[hola@psicometrix.org](mailto:hola@psicometrix.org)



[www.psicometrix.cl](http://www.psicometrix.cl)



cel + (569) 6208 1667



[@psicometrix\\_chile](https://www.instagram.com/psicometrix_chile)

Empresa



Certificada