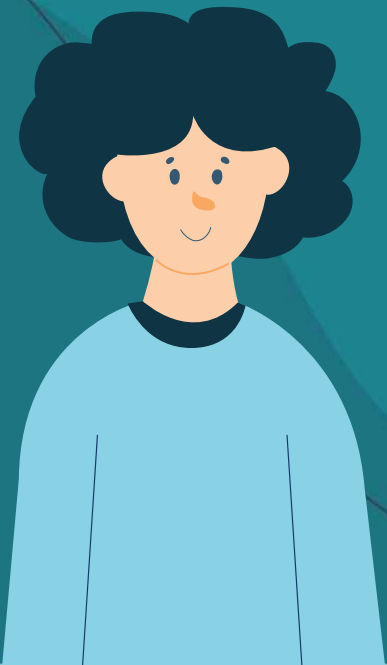




EVALUACIÓN ONLINE

Perfil de Aprendizaje



“

Ha ayudado a respaldar las decisiones de los estudiantes, dando claridad y abriendo horizontes. El 95% de nuestros estudiantes ingresó a universidades que antes no estaban en sus posibilidades.

Colegio Católico Federico Ozanam

Gracias a los resultados se pudieron identificar los intereses vocacionales de los estudiantes e incorporar electivos que no se tenían pensados desde un principio. Se logró identificar y corroborar estudiantes que necesitan apoyo desde el área emocional.

Colegio San Antonio

Ha sido una excelente herramienta para que nuestros estudiantes creen en sí mismos y en las habilidades que poseen. Una gran guía ya que coincide absolutamente en como son ellos, tanto en sus habilidades blandas como cognitivas. Ha sido un éxito y lo hemos podido trabajar en conjunto con la familia.

Colegio Nueva Esperanza

Más que un caso puntual, son varios los chicos a los que esta herramienta les ayuda a definir que sus preferencias van bien encaminadas o que sus capacidades pueden abrirles puertas en áreas que no imaginaban.

Colegio Presidente Alessandri

Facilitando la labor vocacional, ya que, la gran mayoría clarifica y reafirma la idea de proyección profesional de los estudiantes y ha aumentando el ingreso a la educación superior por sobre el 85%

Colegio San Francisco del Alba

En base a los resultados, varios alumnos se dieron cuenta de que aquellas carreras que vean como hobbies, pueden ser opciones reales para estudiar. Nos permite un trabajo conjunto con el profesor jefe, psicólogo y orientador, en función de los alumnos y con información relevante para ir acompañándolos

Colegio San Isidro

”



Competencia de aprender a aprender

La competencia de aprender a aprender supone disponer de habilidades para iniciarse en el aprendizaje y ser capaz de continuar aprendiendo de manera cada vez más eficaz y autónoma de acuerdo a los propios objetivos y necesidades.

Para poder ayudar en esta labor, te presentamos el “Perfil de Aprendizaje”.



¿Qué es el perfil de aprendizaje?

Test donde podrás medir las necesidades de aprendizaje de tus estudiantes y, en base a éstas, desarrollar estrategias eficaces que optimicen el desempeño de tus alumnos.

Este test puede tomarse más de una vez, lo cual podrá ayudarte a ver el progreso continuo de cada uno de tus estudiantes.



Objetivos

Para tu estudiante

- Identificación y desarrollo de metodologías de estudio según su necesidad.
- Informar a los estudiantes respecto a sus fortalezas y áreas de mejora en los procesos de aprendizaje.
- Definir la manera en que aprenden y preparar las clases de acuerdo a las tendencias.
- Adquisición de conciencia de las propias capacidades (intelectuales, emocionales y físicas).

Para docentes y colegio

- Desarrollo de métodos de enseñanza.
- Planificación de clases en base a los resultados obtenidos según tendencias y formas de aprender los estudiantes.
- Retroalimentación a estudiantes en base a su nivel de motivación.
- Formación de grupos y de equipos de trabajo equilibrados y complementados con base a su estilo predominante.
- Desarrollo de talleres o estrategias en base a la información . Por ejemplo: manejo de la ansiedad, pensamiento crítico, autoeficacia, búsqueda de apoyo, organización, etc.



Batería



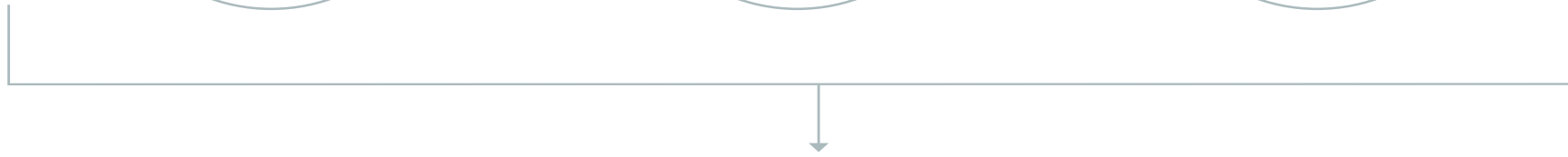
+

Sistema



+

Resultados



Perfil de Aprendizaje



Nuestra batería



Los instrumentos fueron desarrollados por nuestro equipo de expertos cumpliendo con criterios éticos de validez y confiabilidad recomendados por las asociaciones más sólidas en el ámbito psicológico, educativo y de la medición.

American Psychological Association (APA)
American Education Research Association (AERA)
National Council on Measurement in Education (NCME)
International Test Commission (ITC).



Cada test cuenta con una ficha técnica que puede ser solicitada a nuestros representantes.



NEUROTALENTO

tendencias de
dominancia cerebral

8 factores

Identifica cuatro perfiles que se diferencian en características de personalidad, estilo cognitivo, desempeño esperado y área recomendada para impartir tutorías.



METACOGNICIÓN

motivación, emoción y
procesos de aprendizaje

12 factores

Además de evaluar aspectos relacionados con la metacognición, contempla también aspectos afectivos y de motivación. Todo esto en el marco del ambiente académico.



ESTILO DE APRENDIZAJE

canal de aprendizaje

3 factores

identificaron los principales canales sensoriales para el aprendizaje. Es conocido como el modelo VAK (visual-auditivo-kinestésico.).



NEUROTALENTO

La herramienta ha sido desarrollada con base en los principios fundamentales de la teoría de dominancia cerebral de Ned Herrmann (1922 – 1999), sustentada en las investigaciones de los Hemisferios Cerebrales de Roger Sperry y el Cerebro Triuno de Paul MacLean.

La prueba de Neurotalento contempla cuatro estilos predominantes y diferentes entre sí. Parte del supuesto de que cada persona los utiliza de manera diferenciada dando como resultante diferentes formas de aprender, pensar, crear, interaccionar y comprender la realidad.

A continuación presentamos un breve resumen de cada uno de los cuatro estilos.



NEUROTALENTO

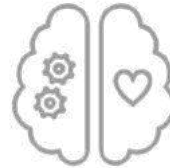
Estilos predominantes diferenciados con base a la:

Izquierdo

Analítico-Metódico

Lógico, lineal. Piensa en palabras y números.

lateralidad



Derecho

Creativo-Social

Intuitivo. Piensa en imágenes y emociones

Intelectual

Analítico- Creativo

Racional, pragmático.

orientación



Emocional

Metódico-Social

Social, amistoso.



NEUROTALENTO



Analítico



Creativo



Metódico



Emocional

Características generales:

Tenso, racional, formal e individualista, competitivo.

Estilo cognitivo:

Analítico, lógico, riguroso, teórico y preciso.

Comportamiento:

Analítico, frío, pragmático, realista, crítico y exigente.

Competencias:

Abstracción, números y palabras, cuantitativo, toma decisiones basado en hechos.





NEUROTALENTO



Características generales:

Original, bromista, desordenado, arriesgado, futurista.

Estilo cognitivo:

Holístico, intuitivo, creativo, artístico e imaginativo.

Comportamiento:

Audaz, innovador, disperso.

Competencias:

Creativo, innovador, artista, visionario.





NEUROTALENTO



Características generales:

Conservador, pulcro, metódico, organizado y meticuloso.

Estilo cognitivo:

Planifica, organiza, estructura, define procedimientos, verifica.

Comportamiento:

Introvertido, emotivo, controlado, ordenado, conservador, confiable.

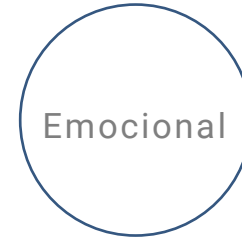
Competencias:

Perfeccionista, administrador, aterriza proyectos, trabajador.





NEUROTALENTO



Características generales:

Extrovertido, emotivo, espontáneo, idealista, espiritual.

Estilo cognitivo:

Aprende por la experiencia, emocional, interpersonal.

Comportamiento:

Social, evaluador, reactivo a la crítica, participativo.

Competencias:

Orientado a relaciones, dialóga, trabaja en equipo, buena expresión oral y escrita.





METACOGNICIÓN

Elementos metacognitivos:

Motivación

- Intrínseca
- Extrínseca
- Hacia la tarea

Emoción

- Manejo de la ansiedad
- Sentido de auto eficacia

Procesos de aprendizaje

- Pensamiento crítico
- Concentración
- Confianza en el control
- Verificación
- Organización
- Búsqueda de apoyo
- Estrategias



ESTILO DE APRENDIZAJE

La prueba esta basada en la teoría que supone que la mayoría de las personas tenemos una preferencia para recibir información y aprender a través de un sentido. La importancia de esta prueba consiste en que se puede mejorar el aprendizaje al identificar la preferencia sensorial de cada estudiante.

Visual

Es un estilo relacionado con ver y leer.

Auditivo

Es un estilo relacionado con hablar y escuchar.

Cinestésico

Es un estilo relacionado con el tacto y el movimiento.



Nuestro sistema

Plataforma en línea



- **Eficiente y segura**, basada en tecnología cloud computing.
- **Amigable**, nuestros tests psicométricos van llevando de la mano a los usuarios.
- Permite hacer evaluaciones en **poblaciones de alta escala** (miles en forma simultánea).
- Las aplicaciones **pueden ser interrumpidas y retomadas** en el punto en el que se suspendieron.
- **Flexibles**, el sistema permite seleccionar diferentes evaluaciones y adaptarlas a distintos propósitos.




paso

1.

El docente elige una evaluación dependiendo de sus propósitos de análisis.

Agregue la cantidad de Cursos para la evaluación

Agregar Cursos

Curso 1 

Seleccione el tipo de evaluación ▾

- Orientación Vocacional
- Orientación Prevocacional
- Autoconocimiento
- Test de Intereses
- Perfil de Aprendizaje

Guardar

El alumno entra a la plataforma y elige 3 carreras de su interés.

Orientación Vocacional ✕

Seleccione primera carrera:

Psicología
▼
i

Seleccione segunda carrera:

Seleccione...
▼

Seleccione tercera carrera:

Seleccione...
▼

Seleccione el curso:

IVA

IVB

Iniciar evaluación

Carrera
Perfil
Empleabilidad
Arancel

¿DE QUÉ SE TRATA? ✕

Investigan y estudian el comportamiento del ser humano en su desarrollo cognitivo y emocional, como individuo y/o en interacción con la sociedad. Aplican sus conocimientos para identificar trastornos y otros padecimientos a fin de proponer alternativas psicoterapéuticas y formativas de solución para el óptimo desarrollo de la persona en sus diferentes ámbitos.

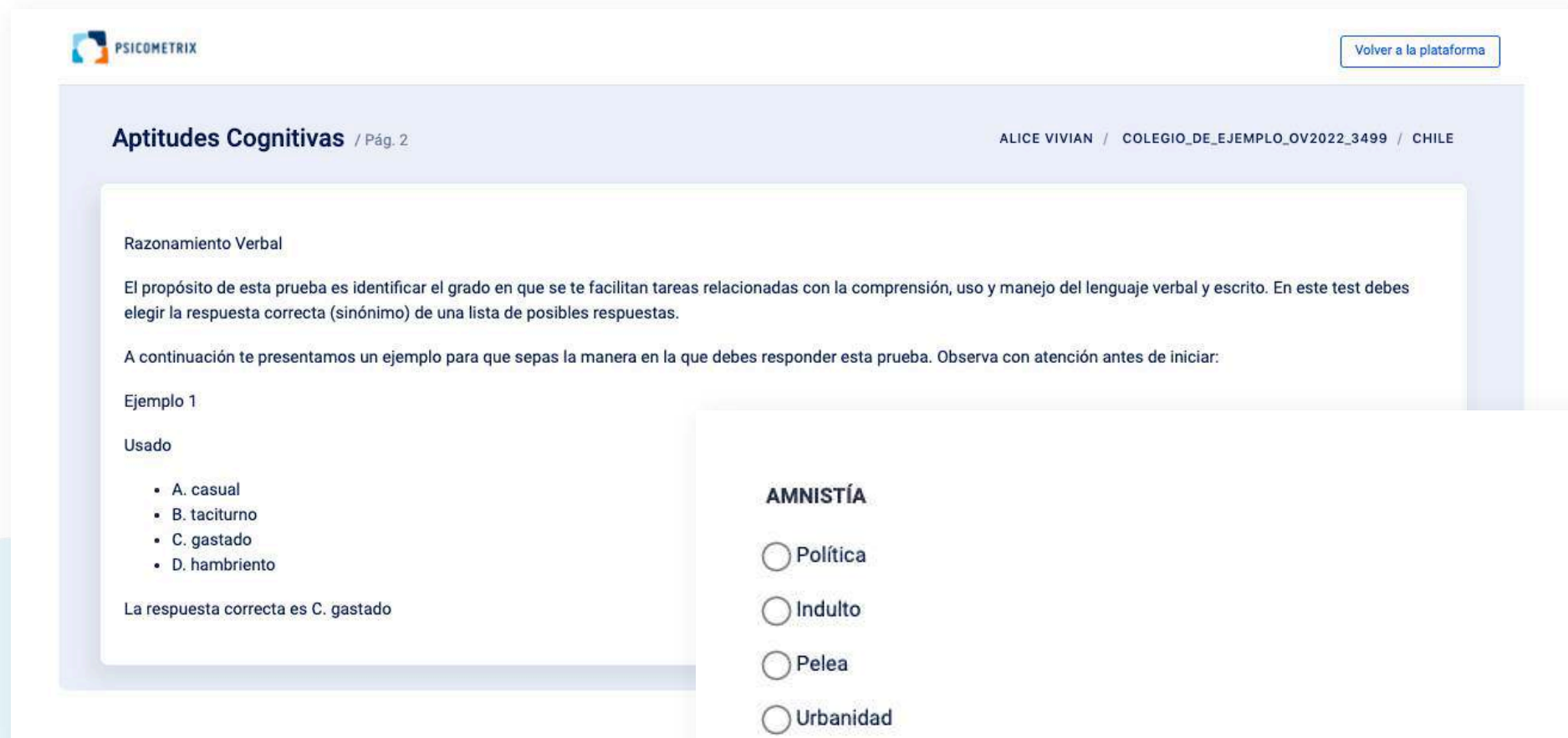
¿EN QUÉ PUEDO TRABAJAR?

Podrán desempeñarse en consulta privada o en organismos privados, estatales o semi estatales, tales como: centros educacionales, centros de salud y salud mental, programas psicosociales y psicosociojurídicos. Así también, pueden desempeñarse en empresas privadas o públicas y en organizaciones de distinta índole; diagnosticando e interviniendo en relación con problemáticas de salud mental, implementación, intervención y atención clínica. También puede trabajar en lugares como colegios, universidades, entre otros.

paso

3.

Una vez elegidas la carreras, comienza la evaluación.



The screenshot shows a web interface for a psychometric test. At the top left is the 'PSICOMETRIX' logo. At the top right is a button labeled 'Volver a la plataforma'. Below the header, the title 'Aptitudes Cognitivas / Pág. 2' is displayed on the left, and the user information 'ALICE VIVIAN / COLEGIO_DE_EJEMPLO_OV2022_3499 / CHILE' is on the right. The main content area is titled 'Razonamiento Verbal' and contains the following text: 'El propósito de esta prueba es identificar el grado en que se te facilitan tareas relacionadas con la comprensión, uso y manejo del lenguaje verbal y escrito. En este test debes elegir la respuesta correcta (sinónimo) de una lista de posibles respuestas.' and 'A continuación te presentamos un ejemplo para que sepas la manera en la que debes responder esta prueba. Observa con atención antes de iniciar:'. Below this is 'Ejemplo 1' with the word 'Usado' and a list of options: 'A. casual', 'B. taciturno', 'C. gastado', and 'D. hambriento'. A note states 'La respuesta correcta es C. gastado'. A separate white box on the right shows the word 'AMNISTÍA' followed by four radio button options: 'Política', 'Indulto', 'Pelea', and 'Urbanidad'.

Cuando la evaluación finalice, el profesor puede ver los resultados en la plataforma.

Alertas sobre el desempeño de cada estudiante

<input type="checkbox"/>	NOMBRE	APELLIDOS	II°B		4/4	COMPLETA	  
<input type="checkbox"/>	NOMBRE	APELLIDOS	II°A	 	4/4	COMPLETA	  
<input type="checkbox"/>	NOMBRE	APELLIDOS	II°B	Bajas Aptitudes Verbales Puntaje : 24	4/4	COMPLETA	  
<input type="checkbox"/>	NOMBRE	APELLIDOS	III°C	 	4/4	COMPLETA	  
<input type="checkbox"/>	NOMBRE	APELLIDOS	II°A	 	4/4	COMPLETA	  
<input type="checkbox"/>	NOMBRE	APELLIDOS	II°A	 	4/4	COMPLETA	  
<input type="checkbox"/>	NOMBRE	APELLIDOS	II°B		4/4	COMPLETA	  
<input type="checkbox"/>	NOMBRE	APELLIDOS	II°C	    	4/4	COMPLETA	  

Estado de la evaluación

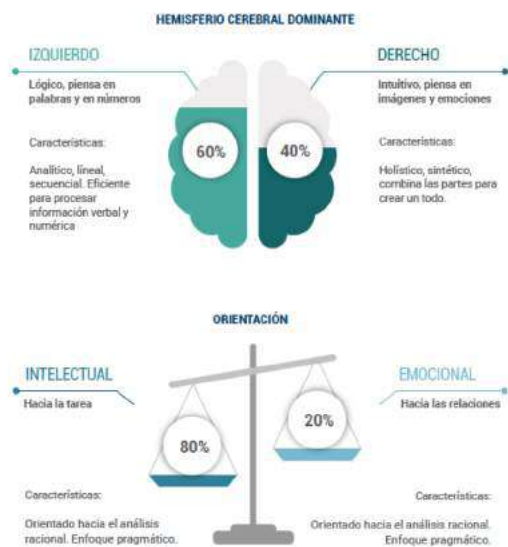


Los resultados

Reportes individuales

Perfil de dominancia cerebral

El propósito de esta prueba es que conozcas cuál es tu estilo y tendencias de personalidad, conociendo podrás tomar mejores decisiones respecto a la gestión de tu aprendizaje, con qué personas puedes complementarte mejor y potencializar tus resultados.



Análisis profundo y científico

Estilo de aprendizaje

Aquí va explicación de la prueba.



PRINCIPAL CANAL DE APRENDIZAJE: VISUAL

- Recomendaciones:
- Organiza los contenidos gráficamente, algunas técnicas que puedes utilizar son:
 - Mapas conceptuales o esquemas: Observar conceptos organizados jerárquicamente, utiliza la capacidad de establecer relaciones y de recordar información más rápido.
 - Para temas relacionados con historia y eventos las líneas de tiempo te ayudarán a comprender datos de manera organizada por medio de un patrón y a visualizar de manera concreta información que a veces parece lejana.
 - Subrayar te ayudará a recordar datos en medio de un examen

Información clara y sencilla

Procesos metacognitivos

El propósito de esta prueba es que conozcas tus fortalezas y las áreas en las que puedes mejorar en el uso de diferentes recursos útiles para que se dé el proceso de aprendizaje de manera eficiente

MOTIVACIÓN

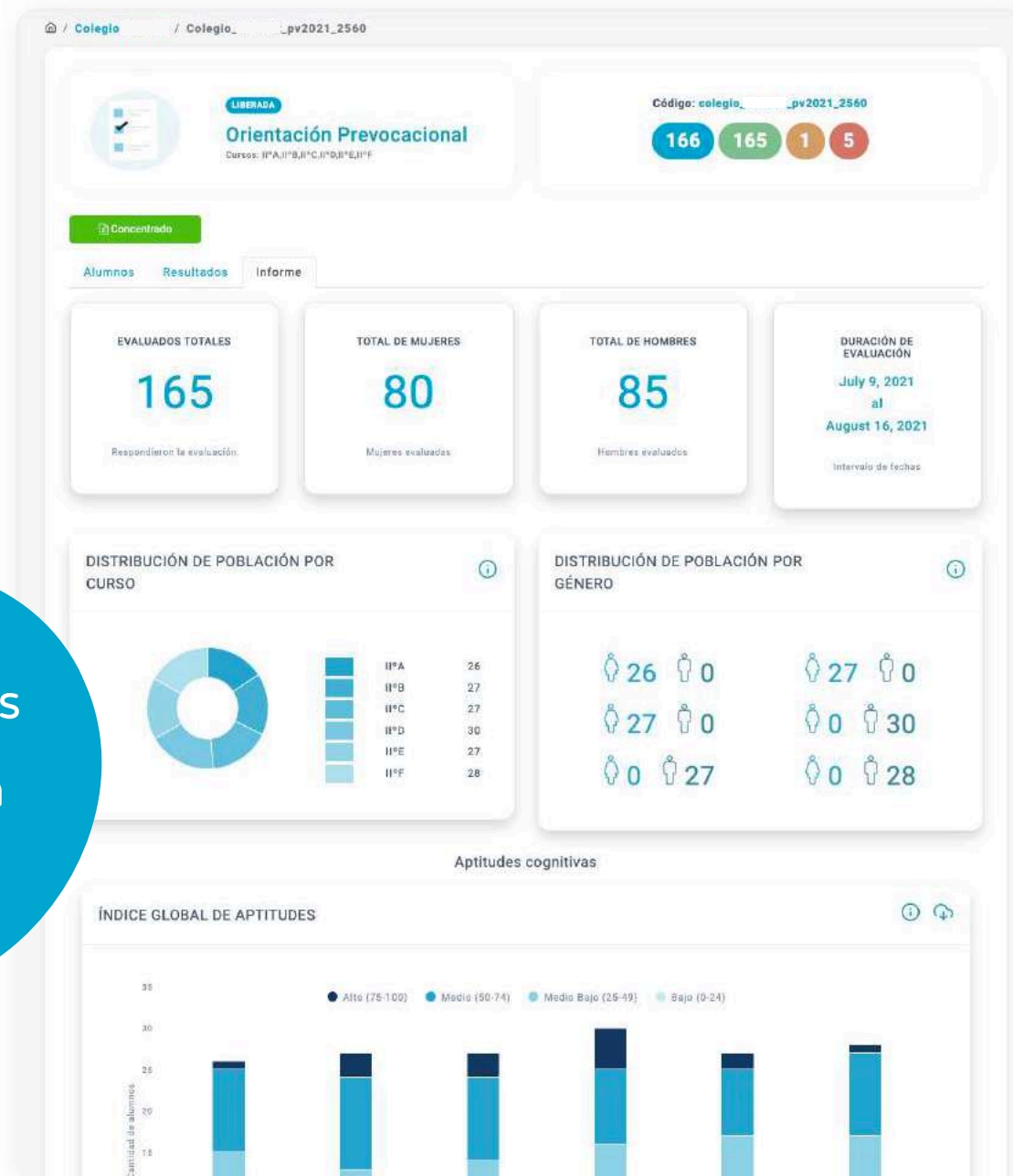


Sistema de calificación en percentiles

El concentrado

Podrás ver gráficas, comparativos, selección de estudiantes con diferentes propósitos, apoyar la gestión de programas de calidad y más.

Todo a través de la misma plataforma



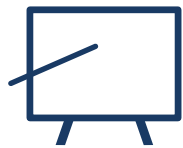


Sistema flexible
en línea

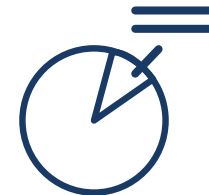


Entrega de
reportes en 5 días

Ventajas competitivas

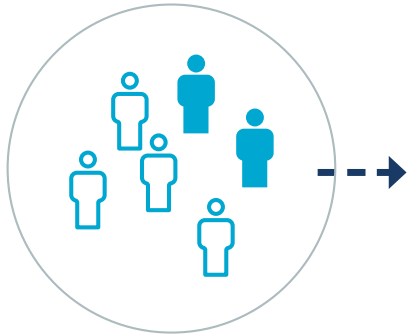


Capacitaciones
para el uso de las
herramientas



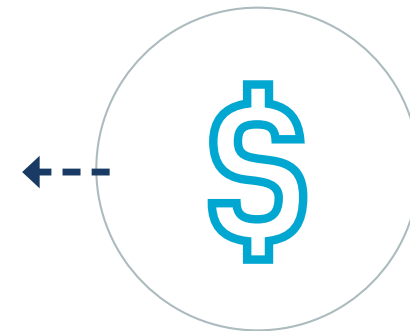
Entrega de un
concentrado

Una orientación vocacional efectiva es de gran importancia



Las cifras oficiales confirman una y otra vez que de 100 alumnos que ingresan a una carrera el 38% la abandona durante el primer año por no ser lo que ellos creían.

El costo y tiempo asociado a una mala decisión es muy elevado, por lo que una adecuada orientación vocacional debe ser vista como una inversión y un apoyo indispensable en la formación profesional de los estudiantes.





Instituciones

Que han comprobado la eficacia de nuestras evaluaciones

México

Universidad Politécnica de Querétaro
Universidad Panamericana
Colegio Peterson
Colegio Sagrado Corazón
Colegio La Salle del Pedregal
Colegio Francés del Pedregal
Colegio Williams
Colegio Nuevo continente
Complejo Hispanoamericano (León)
Universidad Mondragón
Preparatoria Contemporánea
Vanguardia educativa
Industrias Lactel S.A. de C.V.
Colegio Villalegre
Colegio Tomás Alva Edison
Colegio Vermont
Consultorios pedagógicos

Chile

Sociedad de Instrucción Primaria (SIP)
Corporación Educacional de las Condes
Colegio Monte Tabor
Colegio San Nicolas de Myra
Instituto Hebreo
Colegio Maisonnette
Lincoln International Academy
Colegio Monjas Inglesas
Santiago College
Colegio San Benito
Colegio Cumbres
Osorno College
San Mateo de Osorno
Colegio Puerto Varas
Orchard College
SEK International School

¡Y muchas
más!



PSICOMETRIX

¡DECISIONES INFORMADAS SON DECISIONES INTELIGENTES!

 hola@psicomatrix.org

 psicomatrix.org

 cel + (569) 82336093

 [psicomatrix_chile](https://www.instagram.com/psicomatrix_chile)

Empresa



Certificada