



PSICOMETRIX

EVALUACIÓN ONLINE

Electividad Técnico Profesional



Empresa



Certificada

Somos Psicometrix

Somos una Empresa B que busca generar un **impacto positivo en la educación**, buscando apoyar a las diferentes áreas del proceso educativo: desde los aspectos académicos hasta el área vocacional.





Métricas de impacto:



99.037

Usuarios evaluados



461

Instituciones



96%

Permanencia
de los clientes



4,7

Valoración del
funcionamiento
del portal



60%

De los usuarios
reconocieron problemas
no identificados



86%

Percibe un impacto
positivo en sus
estudiantes





¿Qué es el Psicometrix de Electividad Técnico Profesional?

Herramienta que busca, a través del autoconocimiento, que los estudiantes tomen decisiones informadas respecto a las áreas a la especialidad técnico profesional que más se adecue a sus intereses y proyecto de vida.

Es una evaluación personalizada, donde cada establecimiento inscribirá los técnico profesionales, las cuales se les recomendarán a los estudiantes de acuerdo a sus intereses, y las cuales podrá comparar con sus habilidades.



Objetivos

Para tu estudiante

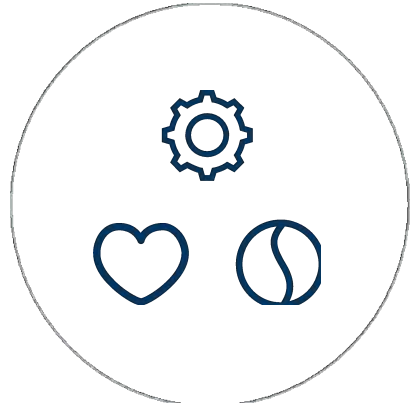
- **Desarrollar y promover en los jóvenes el autoconocimiento, la motivación, el autoestima, y la inteligencia emocional.**
- **Dar inicio al proceso de proyección de futuro y desarrollo de proyectos vocacionales.**
- **Promover la identificación de competencias para la vida propias de cada individuo.**

Para docentes y colegio

- **Alinear la planificación y definición de la especialidad Técnico Profesional en base a los intereses específicos de los estudiantes.**
- **Establecer las bases de desarrollo en coordinación con los apoderados a fin de fortalecer la comunicación entre colegio y padres, en torno al proceso de orientación vocacional de los jóvenes.**
- **Disminuir la deserción escolar temprana.**



Batería



+

Sistema

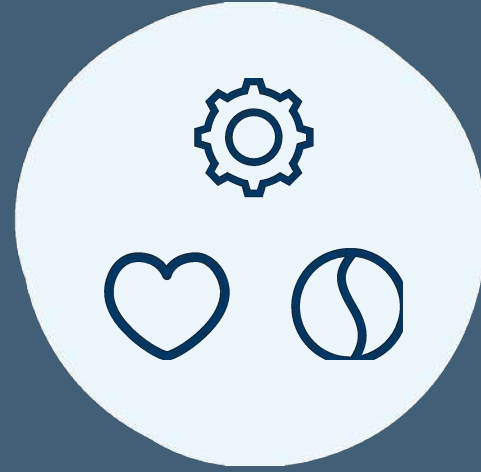


+

Resultados



Orientación Prevocacional



Nuestra batería



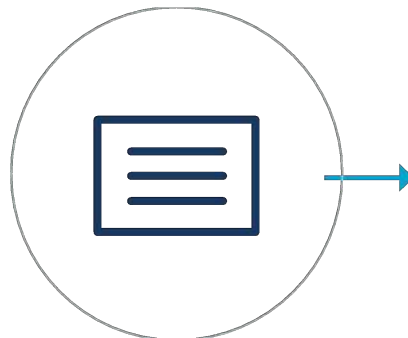
Los instrumentos fueron desarrollados por nuestro equipo de expertos cumpliendo con criterios éticos de validez y confiabilidad recomendados por las asociaciones más sólidas en el ámbito psicológico, educativo y de la medición.

American Psychological Association (APA)

American Education Research Association (AERA)

National Council on Measurement in Education (NCME)

International Test Commission (ITC).



Cada test cuenta con una ficha técnica que puede ser solicitada a nuestros representantes.



TENDENCIAS DE RELACIÓN

5 minutos

20 preguntas



APTITUDES COGNITIVAS

40 minutos

44 preguntas



INTERESES PROFESIONALES

40 minutos

240 preguntas

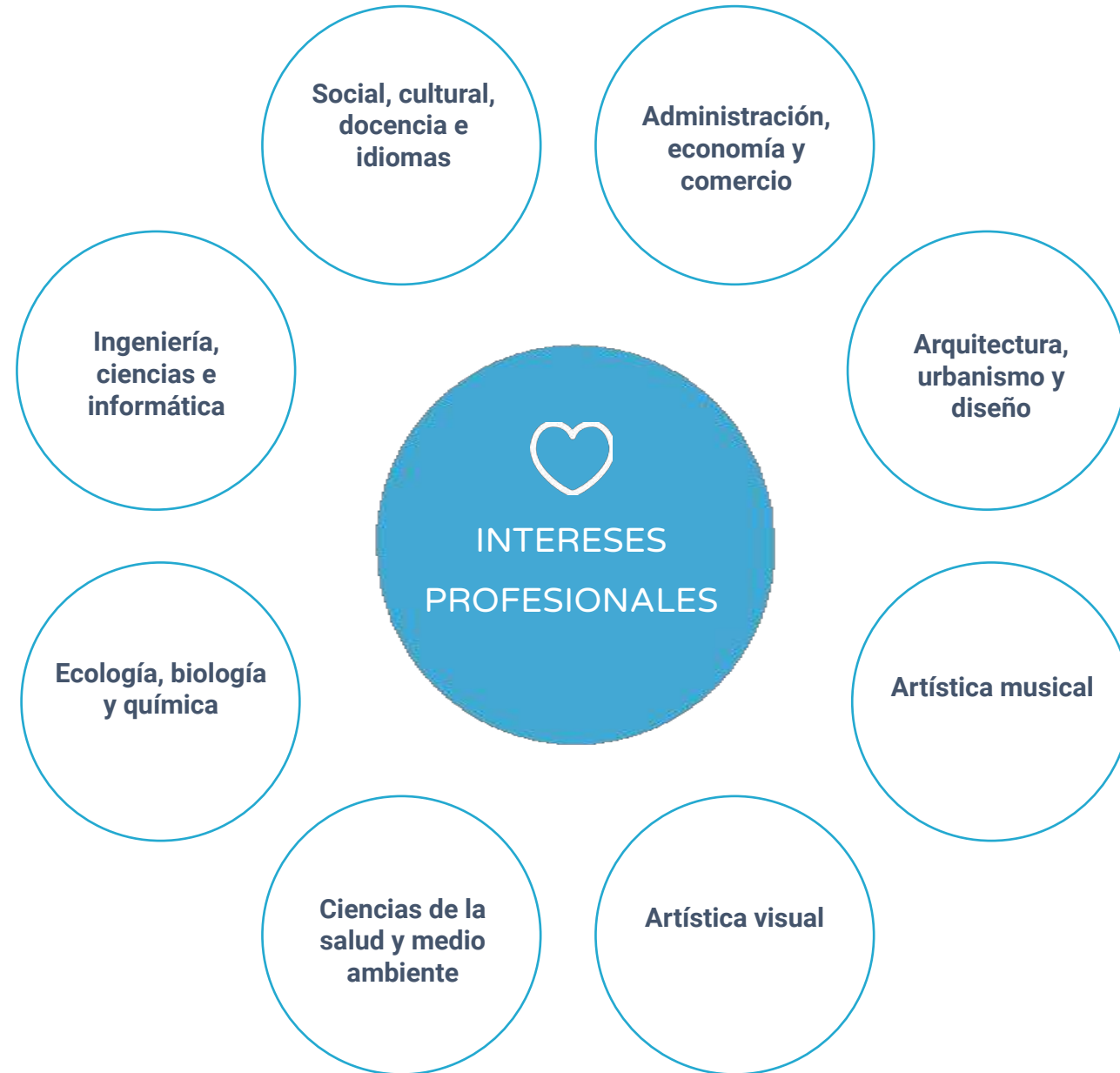


COMPETENCIAS PARA LA VIDA

10 minutos

111 preguntas





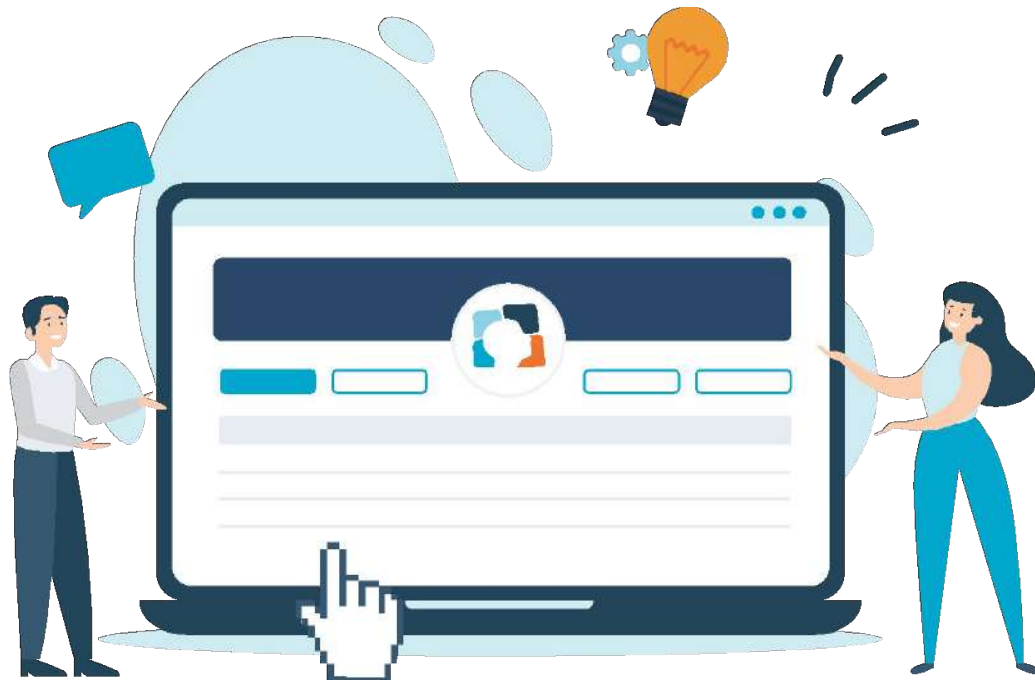






Nuestro sistema

Plataforma en línea



- **Eficiente y segura**, basada en tecnología cloud computing.
- **Amigable**, nuestros tests psicométricos van llevando de la mano a los usuarios.
- Permite hacer evaluaciones en **poblaciones de alta escala** (miles en forma simultánea).
- Las aplicaciones **pueden ser interrumpidas y retomadas** en el punto en el que se suspendieron.
- **Flexibles**, el sistema permite seleccionar diferentes evaluaciones y adaptarlas a distintos propósitos.

paso

1.

El docente crea la evaluación que realizarán sus estudiantes

1. Seleccione el tipo de evaluación

Orientación Prevocacional ▾

2. Agregue Cursos:

Curso 1

Agregar otro curso

Seleccione el tipo de electivo

Grupos de electivos personalizados

Electivos del ministerio

Crear evaluación

Editar Evaluación (colegio_hispano_americano_tp2023_4669)

Agregue Cursos para la evaluación + Agregar Curso

II°A

Carreras técnico profesional + Agregar Carrera

Administración	▾	🗑️
Contabilidad	▾	🗑️
Electricidad	▾	🗑️
Electrónica	▾	🗑️

Guardar Cambios



paso

2.

El alumno entra a la plataforma y elige un área profesional de su interés.

Orientación Prevocacional

Seleccione área profesional de mayor interés:

Seleccione...

- Seleccione...
- Administración, economía y comercio
- Arquitectura, urbanismo y diseño
- Artística Musical
- Artística Visual
- Ciencias de la salud y Medio ambiente
- Ecología, biología y Química
- Ingeniería, ciencias e informática
- Social, cultural, docencia e idiomas

Seleccione género:

Seleccione....

Iniciar evaluación

Una vez elegida el área de interés, comienza la evaluación.

Aptitudes Cognitivas / Pág. 2

BERNARDITA SERRANO GÓMEZ / COLEGIO_DE_EJEMPLO_PV2023_4313 / CHILE

Razonamiento verbal

En esta prueba elige la palabra opuesta correcta (antónimo) de una lista de posibles respuestas.

Ejemplo 1: "viejo" es un antónimo de "joven".

Ejemplo 2: "entusiasmo" es opuesto a "desinterés".

AUMENTAR

- Agudizar
- Aglomerar
- Exagerar
- Reducir

ALEATORIO

- Raro
- Casual
- Seguro
- Riesgoso

Cuando la evaluación finalice, el profesor puede ver los resultados en la plataforma.

Alertas sobre el desempeño de cada estudiante

The screenshot displays a dashboard for 'Orientación Prevocacional' (Liberada). It includes a summary card with 'Evaluación con nómina cargada' and statistics: 109 (blue), 107 (green), 2 (orange), and 1 (red). Below this is a table with columns: Nombre, Apellido, Curso, Alertas, Progreso, Estado, and #. The 'Alertas' column contains icons representing different types of performance alerts. The 'Estado' column shows 'COMPLETA' for all students. The table lists four students with their respective IDs and course levels (II°B, II°C, II°D).

Nombre	Apellido	Curso	Alertas	Progreso	Estado	#
USERPSIX_226631	USERPSIX_226632	II°B	[Alertas]	4/4	COMPLETA	[Acciones]
USERPSIX_226696	USERPSIX_226697	II°C	[Alertas]	4/4	COMPLETA	[Acciones]
USERPSIX_226841	USERPSIX_226842	II°D	[Alertas]	4/4	COMPLETA	[Acciones]
USERPSIX_226576	USERPSIX_226577	II°B	[Alertas]	4/4	COMPLETA	[Acciones]

Estado de la evaluación



Los resultados

El reporte

Análisis del
puntaje por factor



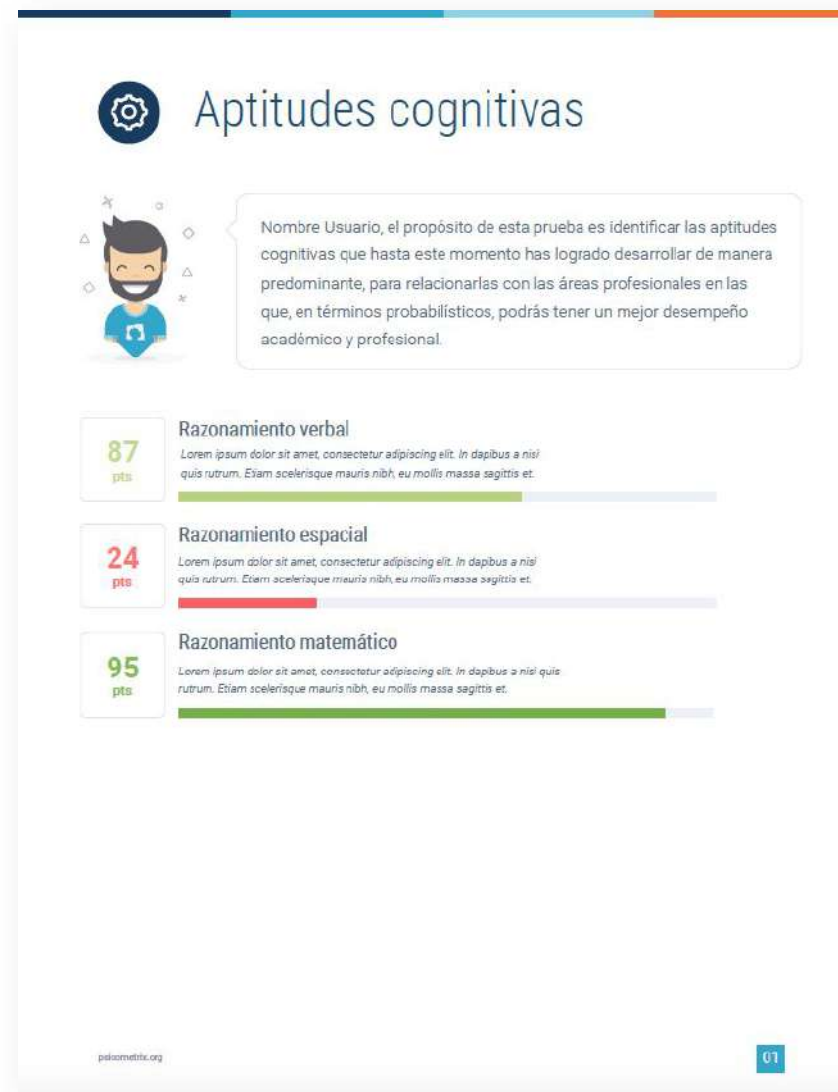
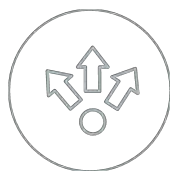
Gráfico de puntajes



Compatibilidad



Recomendación
de especialidad técnico
profesional



El reporte



Análisis del
puntaje por factor



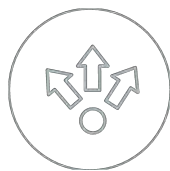
Gráfico de puntajes



Compatibilidad



Recomendación
de especialidad técnico
profesional



El reporte



Análisis del
puntaje por factor



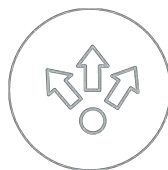
Gráfico de puntajes



Compatibilidad



Recomendación
de especialidad técnico
profesional



Técnicos profesionales disponibles



Alumno_2

En esta sección encontrarás información acerca de los técnicos profesionales que están disponibles en tu institución. Te invitamos a revisar la compatibilidad que tienes con cada uno y qué factores tienes altos y cuales son una oportunidad de mejora.

OPCIÓN 1

Rango de compatibilidad:
ALTA

FACTORES IMPORTANTES:

RAZONAMIENTO
MATEMÁTICO

ECONOMÍA
ADMINISTRATIVA

COMUNICACIÓN
EFECTIVA

OPCIÓN 2

Rango de compatibilidad:
ALTA

FACTORES IMPORTANTES:

RAZONAMIENTO
MATEMÁTICO

ECONOMÍA
ADMINISTRATIVA

COMUNICACIÓN
EFECTIVA

OPCIÓN 3

Rango de compatibilidad:
MEDIA ALTA

FACTORES IMPORTANTES:

RAZONAMIENTO
MATEMÁTICO

ECONOMÍA
ADMINISTRATIVA

UNO FACTOR

El reporte

Análisis del
puntaje por factor



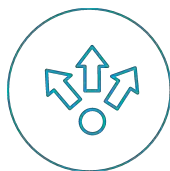
Gráfico de puntajes



Compatibilidad



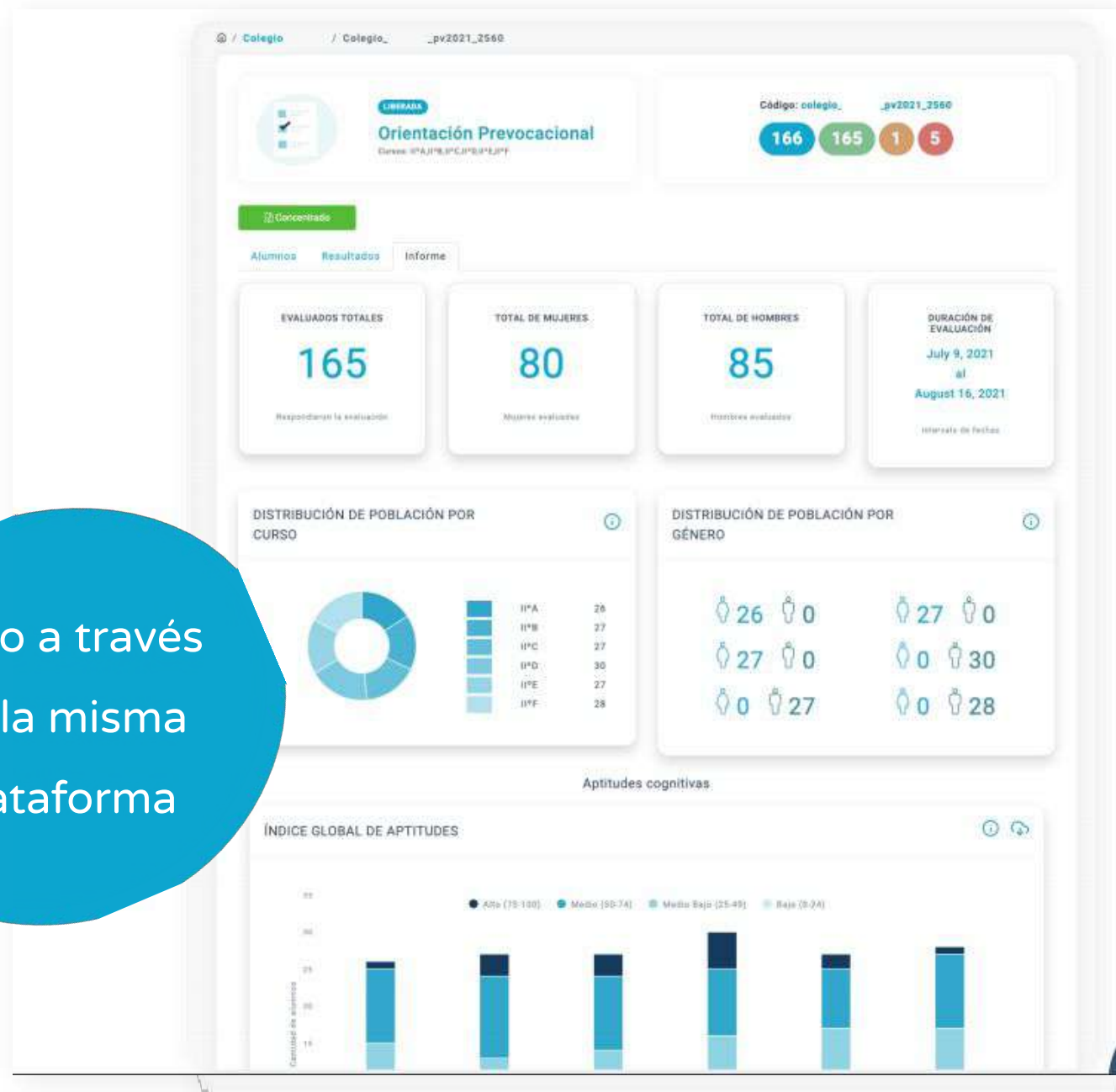
Recomendación
de especialidad técnico
profesional



El concentrado

Podrás ver gráficas, comparativos, selección de estudiantes con diferentes propósitos, apoyar la gestión de programas de calidad y más.

Todo a través
de la misma
plataforma



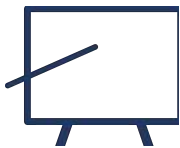


Sistema flexible en línea

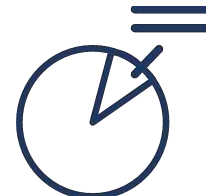


Entrega de reportes en 5 días

Ventajas competitivas



Capacitaciones para el uso de las herramientas



Entrega de un concentrado



Instituciones

Que han comprobado la eficacia de nuestras evaluaciones

México

Universidad Politécnica de Querétaro

Universidad Panamericana

Colegio Peterson

Colegio Sagrado Corazón

Colegio La Salle del Pedregal

Colegio Francés del Pedregal

Colegio Williams

Colegio Nuevo continente

Complejo Hispanoamericano (León)

Universidad Mondragón

Preparatoria Contemporánea

Vanguardia educativa

Industrias Lactel S.A. de C.V.

Colegio Villalegre

Colegio Tomás Alva Edison

Colegio Vermont

Chile

Sociedad de Instrucción Primaria (SIP)

Corporación Educacional de las Condes

Colegio Monte Tabor

Colegio San Nicolas de Myra

Instituto Hebreo

Colegio Maisonnette

Lincoln International Academy

Colegio Monjas Inglesas

Santiago College

Colegio San Benito

Colegio Cumbres

Osorno College

San Mateo de Osorno

Colegio Puerto Varas

Orchard College

SEK International School

¡Y muchas más!

¡Decisiones informadas son decisiones inteligentes!



hola@psicometrix.cl



www.psicometrix.cl



cel + (569) 6208 1667



[@psicometrix_chile](https://www.instagram.com/psicometrix_chile)

Empresa



Certificada