



PSICOMETRIX

EVALUACIÓN ONLINE

Orientación Prevocacional



Empresa



Certificada

Somos Psicometrix

Somos una Empresa B que busca generar un **impacto positivo en la educación**, buscando apoyar a las diferentes áreas del proceso educativo: desde los aspectos académicos hasta el área vocacional.





Métricas de impacto:



99.037

Usuarios evaluados



461

Instituciones



96%

Permanencia
de los clientes



4,7

Valoración del
funcionamiento
del portal



60%

De los usuarios
reconocieron problemas
no identificados



86%

Percibe un impacto
positivo en sus
estudiantes





¿Qué es el Psicometrix Prevocacional?

Herramienta que busca, a través del autoconocimiento, que los estudiantes tomen decisiones informadas respecto a las áreas electivas o técnico profesional que deberán escoger.

Es una evaluación personalizada, donde cada establecimiento inscribirá sus electivos o TP para que el sistema le recomiende a los estudiantes cuáles son los que debería tomar respecto a sus intereses.



Objetivos

Para tu estudiante

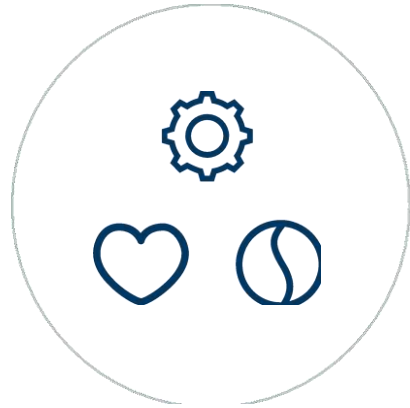
- **Desarrollar y promover en los jóvenes el autoconocimiento, la motivación, el autoestima, y la inteligencia emocional.**
- **Dar inicio al proceso de proyección de futuro y desarrollo de proyectos vocacionales.**
- **Promover la identificación de competencias para la vida propias de cada individuo.**

Para docentes y colegio

- **Alinear la planificación y definición de electivos en base a los intereses específicos de los estudiantes.**
- **Establecer las bases de desarrollo en coordinación con los apoderados a fin de fortalecer la comunicación entre colegio y padres, en torno al proceso de orientación vocacional de los jóvenes.**
- **Disminuir la deserción escolar temprana.**



Batería



+

Sistema

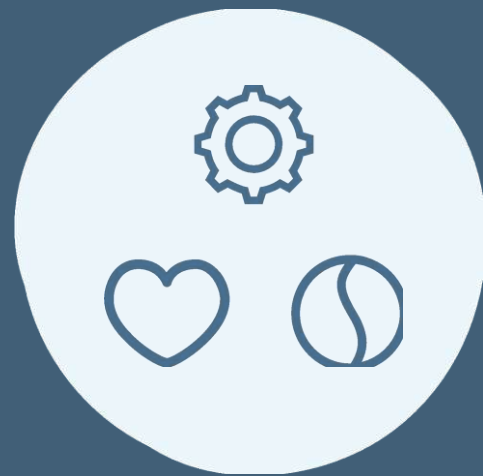


+

Resultados



Orientación Prevocacional



Nuestra batería



Los instrumentos fueron desarrollados por nuestro equipo de expertos cumpliendo con criterios éticos de validez y confiabilidad recomendados por las asociaciones más sólidas en el ámbito psicológico, educativo y de la medición.

American Psychological Association (APA)

American Education Research Association (AERA)

National Council on Measurement in Education (NCME)

International Test Commission (ITC).



Cada test cuenta con una ficha técnica que puede ser solicitada a nuestros representantes.



TENDENCIAS DE RELACIÓN

5 minutos

20 preguntas



APTITUDES COGNITIVAS

40 minutos

44 preguntas



INTERESES PROFESIONALES

40 minutos

240 preguntas

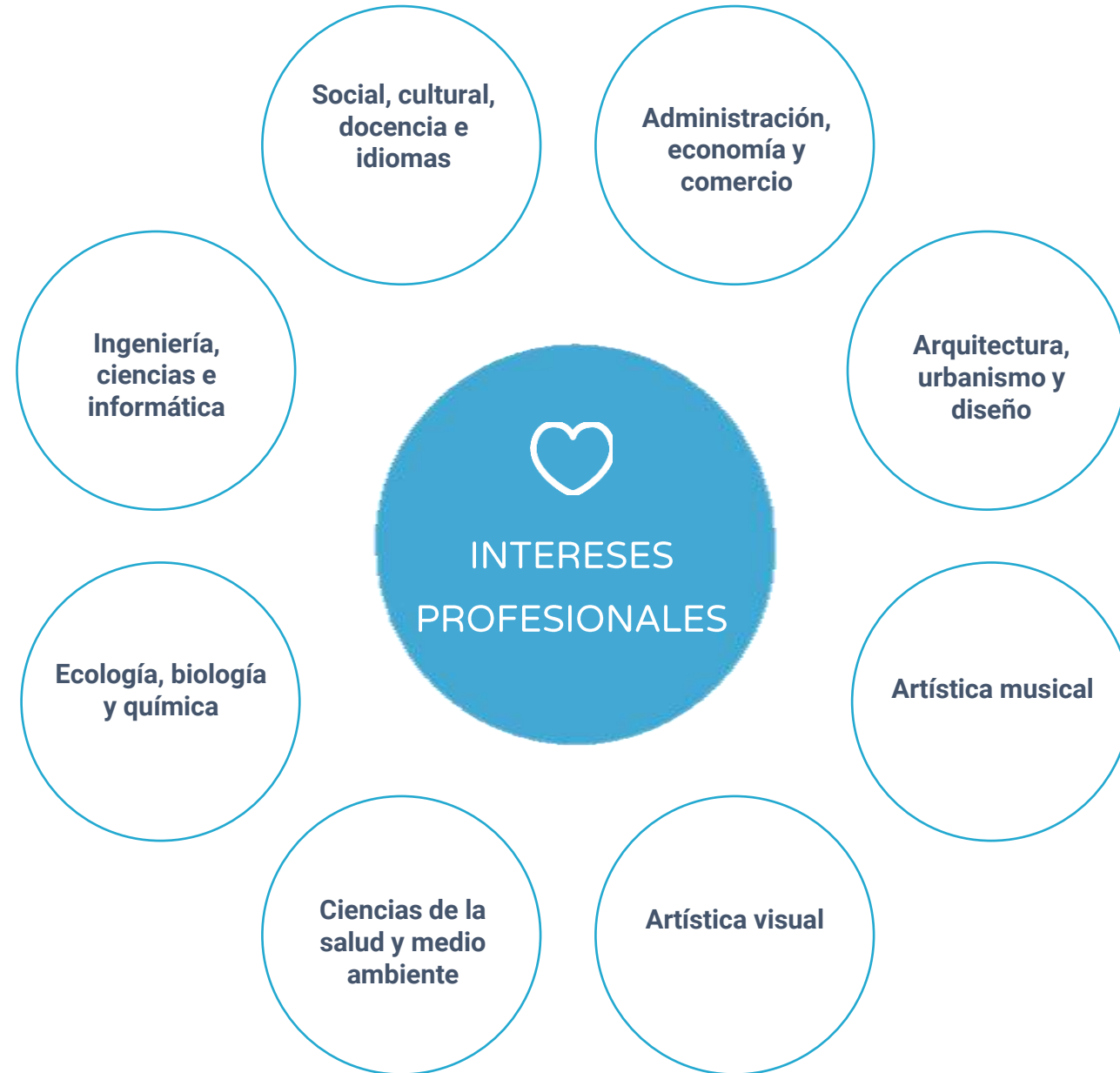


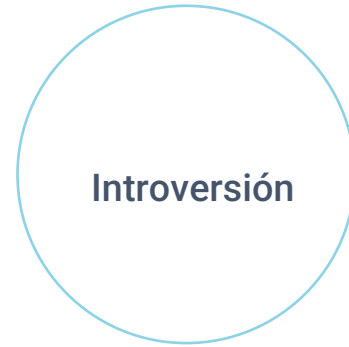
COMPETENCIAS PARA LA VIDA

10 minutos

111 preguntas











Nuestro sistema



Plataforma en línea



- **Eficiente y segura**, basada en tecnología cloud computing.
- **Amigable**, nuestros tests psicométricos van llevando de la mano a los usuarios.
- Permite hacer evaluaciones en **poblaciones de alta escala** (miles en forma simultánea).
- Las aplicaciones **pueden ser interrumpidas y retomadas** en el punto en el que se suspendieron.
- **Flexibles**, el sistema permite seleccionar diferentes evaluaciones y adaptarlas a distintos propósitos.

paso

1.

El docente crea la evaluación que realizarán sus estudiantes

1. Seleccione el tipo de evaluación

Orientación Prevocacional ▼

2. Agregue Cursos:

Curso 1

Agregar otro curso +

Seleccione el tipo de electivo

Grupos de electivos personalizados

Electivos determinados por el ministerio de educación


Crear evaluación

Seleccione el tipo de electivo


Grupos de electivos personalizados

Electivos determinados por el ministerio de educación


Área A: Lenguaje y literatura

Taller de literatura 


Área B: Matemáticas

Probabilidades y estadística descriptiva inferencial 

Área B: Ciencias

Biología de los ecosistemas 

Área C: Artes

Artes visuales, audiovisuales y multimediales 



paso

2.

El alumno entra a la plataforma y elige un área profesional de su interés.

Orientación Prevocacional ✕

Seleccione área profesional de mayor interés:

Seleccione...

- Seleccione...
- Administración, economía y comercio
- Arquitectura, urbanismo y diseño
- Artística Musical
- Artística Visual
- Ciencias de la salud y Medio ambiente
- Ecología, biología y Química
- Ingeniería, ciencias e informática
- Social, cultural, docencia e idiomas

Seleccione género:

Seleccione....

Iniciar evaluación

Una vez elegida el área de interés, comienza la evaluación.

Aptitudes Cognitivas / Pág. 2

BERNARDITA SERRANO GÓMEZ / COLEGIO_DE_EJEMPLO_PV2023_4313 / CHILE

Razonamiento verbal

En esta prueba elige la palabra opuesta correcta (antónimo) de una lista de posibles respuestas.

Ejemplo 1: "viejo" es un antónimo de "joven".

Ejemplo 2: "entusiasmo" es opuesto a "desinterés".

AUMENTAR

- Agudizar
- Aglomerar
- Exagerar
- Reducir

ALEATORIO

- Raro
- Casual
- Seguro
- Riesgoso

paso

4.

Cuando la evaluación finalice, el profesor puede ver los resultados en la plataforma.



Alertas sobre el desempeño de cada estudiante

The screenshot displays the 'Orientación Prevocacional' evaluation interface. At the top left, it indicates the course is 'LIBERADA' (released) and lists the courses: II'A, II'B, II'C, II'D. A green box on the right states 'Evaluación con nómina cargada' (Evaluation with payroll loaded) and shows the code 'institucion_muestra_pv2021_2167'. Below this, four colored circles represent counts: 109 (blue), 107 (green), 2 (orange), and 1 (red). The main section has tabs for 'Alumnos', 'Resultados', and 'Informe', with 'Resultados' selected. A search bar for 'Buscar Alumnos' and a 'filtros' button are present. The table below shows student performance data:

	Nombre ^	Apellido ^	Curso ^	Alertas ^	Progreso	Estado ^	#
<input type="checkbox"/>	USERPSIX_226631	USERPSIX_226632	II'B		4/4	COMPLETA	
<input type="checkbox"/>	USERPSIX_226696	USERPSIX_226697	II'C		4/4	COMPLETA	
<input type="checkbox"/>	USERPSIX_226841	USERPSIX_226842	II'D		4/4	COMPLETA	
<input type="checkbox"/>	USERPSIX_226576	USERPSIX_226577	II'B		4/4	COMPLETA	

Estado de la evaluación



Los resultados

El reporte

Análisis del
puntaje por factor



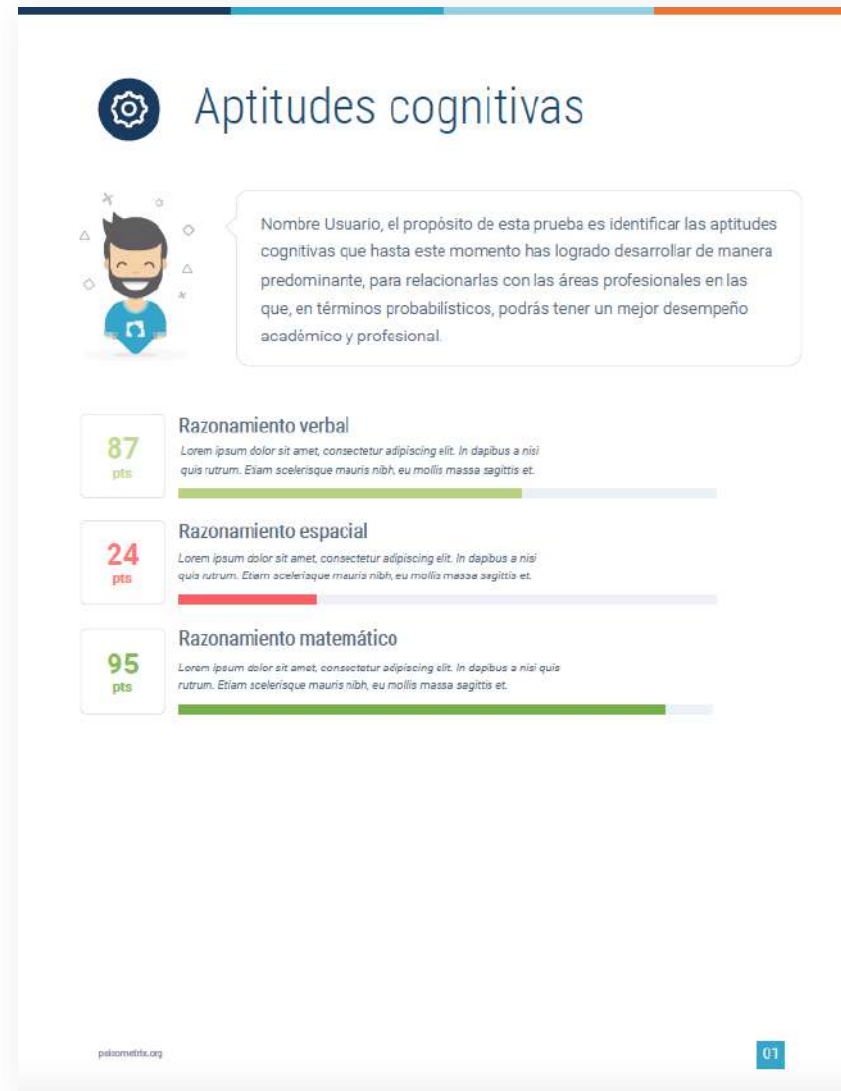
Gráfico de puntajes



Compatibilidad



Recomendación
de electivos





El reporte

Análisis del
puntaje por factor



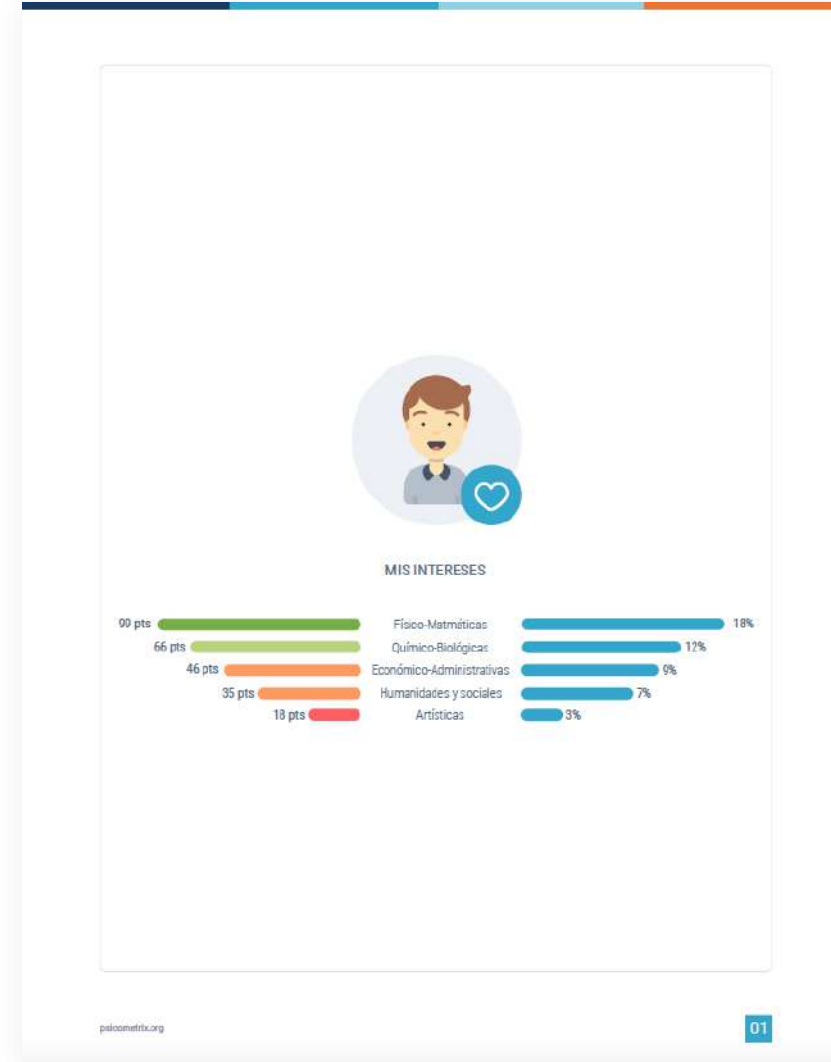
Gráfico de puntajes



Compatibilidad



Recomendación
de electivos





El reporte

Análisis del
puntaje por factor



Gráfico de puntajes



Compatibilidad



Recomendación
de electivos



Áreas profesionales recomendadas



Alumno_2,

De acuerdo a tus intereses profesionales y rasgos de personalidad, en esta sección mostramos las dos áreas profesionales que se ajustan más a tu perfil. En las siguientes páginas encontrarás información sobre cada una de esas áreas, en qué profesiones puedes desempeñarte, y aptitudes que debes mantener o fortalecer.

ARQUITECTURA,
URBANISMO Y DISEÑO

87%

compatibilidad

CIENCIAS DE LA SALUD Y
MEDIO AMBIENTE

85%

compatibilidad

El reporte

Análisis del
puntaje por factor



Gráfico de puntajes



Compatibilidad



Recomendación
de electivos



MATERIAS ELECTIVAS RECOMENDADAS

Los electivos que te recomendamos en las áreas profesionales están basados en tus intereses. Te sugerimos que explores en otras materias para poder ampliar tus opciones.

● Materia recomendada

Área A

Taller De Literatura Lectura Y Escritura Especializada Participación Y Argumentación En Democracia Estética Filosofía Política

Seminario De Filosofía Compresión histórica del presente **Geografía, territorio y desafíos socioambientales** Economía y sociedad

Área B

Límites, Derivadas E Integrales Probabilidades Y Estadística Descriptiva Inferencial Pensamiento Computacional Y Programación

Geometría 3d Biología De Los Ecosistemas Biología Celular Y Molecular Ciencias De La Salud **Física** Química

Área C

Artes visuales, audiovisuales y multimediales Creación y composición musical **Diseño y arquitectura**

Interpretación y creación en Teatro Danza Interpretación musical

Promoción de estilos de vida activos y saludables Clases del ejercicio físico y deportivo Expresión corporal

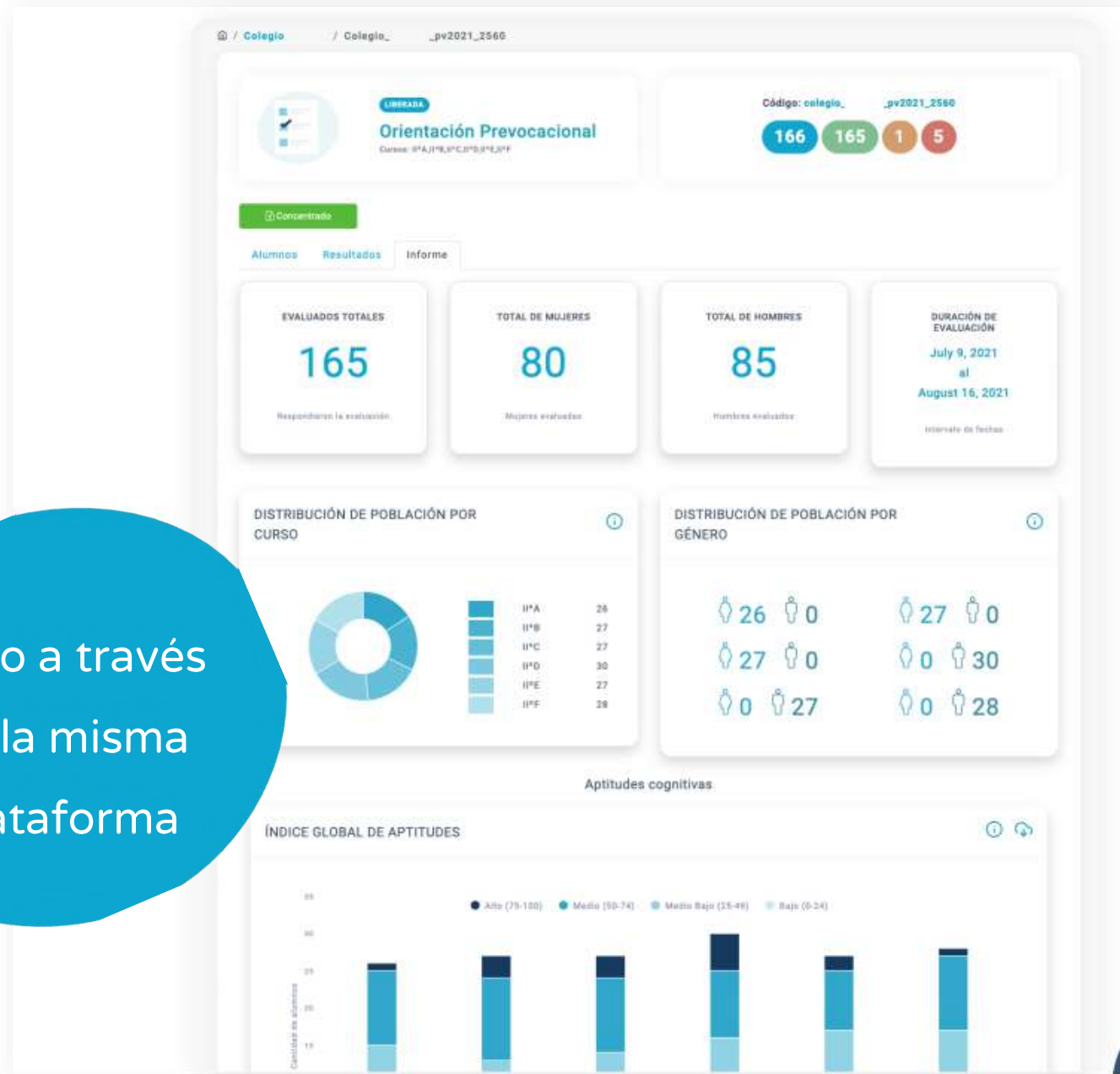
psicometrix.org 13



El concentrado

Podrás ver gráficas, comparativos, selección de estudiantes con diferentes propósitos, apoyar la gestión de programas de calidad y más.

Todo a través de la misma plataforma



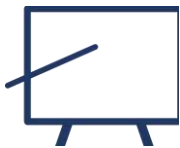


Sistema flexible en
línea



Entrega de reportes
en 5 días

Ventajas competitivas



Capacitaciones
para el uso de las
herramientas



Entrega de un
concentrado



Instituciones

Que han comprobado la eficacia de nuestras evaluaciones

México

Universidad Politécnica de Querétaro

Universidad Panamericana

Colegio Peterson

Colegio Sagrado Corazón

Colegio La Salle del Pedregal

Colegio Francés del Pedregal

Colegio Williams

Colegio Nuevo continente

Complejo Hispanoamericano (León)

Universidad Mondragón

Preparatoria Contemporánea

Vanguardia educativa

Industrias Lactel S.A. de C.V.

Colegio Villalegre

Colegio Tomás Alva Edison

Colegio Vermont

Consultorios pedagógicos

Chile

Sociedad de Instrucción Primaria (SIP)

Corporación Educacional de las Condes

Colegio Monte Tabor

Colegio San Nicolas de Myra

Instituto Hebreo

Colegio Maisonnette

Lincoln International Academy

Colegio Monjas Inglesas

Santiago College

Colegio San Benito

Colegio Cumbres

Osorno College

San Mateo de Osorno

Colegio Puerto Varas

Orchard College

SEK International School

¡Y muchas más!

¡Decisiones informadas son decisiones inteligentes!

 hola@psicometrix.org

 www.psicometrix.cl

 cel + (569) 6208 1667

 [@psicometrix_chile](https://www.instagram.com/psicometrix_chile)